



# FUJI TOKYO DISNEY

## 5 DAY 3 NIGHT BY THAI AIRASIA X

**Japan**  
いらっしゃいませ  
" 5 วันชิวมาเส "

**ใบไม้เปลี่ยนสี**

**เที่ยวสนุก ช้อปปิ้งครบ !!**

**โตเกียว สีสวยสด**

**HAKONE FUJI TOKYO DISNEY**

- ศาลเจ้าอาโทเม
- ส่องเรือทะเลสาบอาชิ
- โทเกมบะพรีเมียมเอ้าท์เล็ต
- ออนเซน

ภูเขาไฟฟูจิขึ้น 5 ชั้นอยู่กับสภาพอากาศ - นั่งกระเช้าคาจิคาจิ  
ช้อปปิ้งชินจูกุ - อิสระท่องเที่ยวช้อปปิ้งโตเกียว  
หรือทัวร์เสริมโตเกียวดิสนีย์แลนด์



5 วัน 3 คืน

**วันหยุด 1 วัน**  
**\*\*11-15 ต.ค.**

**40,900.-**

กำหนดการเดินทาง : 11 - 15 ตุลาคม 2567

วัน	รายการท่องเที่ยว	เช้า	เที่ยง	เย็น	โรงแรมที่พัก
1	สนามบินดอนเมือง - สนามบินนาริตะ XJ 600 (23.25-08.00) รวมอาหารร้อนบนเครื่อง	-	-	-	
2	สนามบินนาริตะ - วนอุทยานแห่งชาติฮาโกเน่ - ศาลเจ้าฮาโกเน่ - ล่องเรือทะเลสาบอาชิ โกเทมบะพรีเมียมเอ๊าท์เล็ท - ออนเซ็น + บุปเฟ่ต์ชาปู				JIRAGONNO FUJI NO YAKATA HOTEL หรือ เทียบเท่า 
3	ภูเขาไฟฟูจิชั้น 5 <b>ขึ้นอยู่กับสภาพอากาศ</b> - นั่งกระเช้าคาจิคาจิ - ซุปป์ิงชินจูกุ				TOKYO BAY ARIAKE WASHINGTON HOTEL หรือเทียบเท่า
4	อิสระท่องเที่ยวซัปโปโรโตเกียว หรือทัวร์เสริมโตเกียวดิสนีย์แลนด์ **มีรถบริการ**				ART HOTEL NARITA หรือเทียบเท่า
5	สนามบินนาริตะ - สนามบินดอนเมือง XJ 603 (12.00-17.00) รวมอาหารร้อนบนเครื่อง				

ลำดับ	วันเดินทาง	ราคาผู้ใหญ่	เด็กมีเตียง (6-11ปี)	เด็ก ไม่มีเตียง (2-5ปี)	พักเดี่ยว	ราคาไม่รวมตัว
<b>ราคานี้ยังไม่รวมค่าทิปไกด์และคนขับ 700/ท่าน</b>						
1	11 - 15 ตุลาคม 2567	40,900	40,900	34,900	8,900	25,900

วันแรกของการ  
เดินทาง

## สนามบินดอนเมือง – สนามบินนาริตะ



เวลา 20.30 น.พร้อมกันที่ **สนามบินดอนเมือง** อาคารผู้โดยสารขาออกระหว่างประเทศเคาน์เตอร์สายการบิน ไทยแอร์เอเชีย เอ็กซ์ เจ้าหน้าที่คอยให้การต้อนรับ ดูแลด้านเอกสาร เช็คอิน และสัมภาระในการเดินทาง

เวลา 23.25 น.ออกเดินทางสู่ **สนามบินนาริตะ** ประเทศญี่ปุ่น โดยสายการบิน ไทยแอร์เอเชีย เอ็กซ์ เที่ยวบินที่ XJ 600

สนามบินนาริตะ – วนอุทยานแห่งชาติฮาโกเน่ – ศาลเจ้าฮาโกเน่ –  
ล่องเรือทะเลสาบอาชิ – โกเทมบะพรีเมี่ยมเอาท์เล็ต – ออนเซ็น

วันที่สองของ  
การเดินทาง

สนามบินนาริตะ



เวลา 08.00 น. เดินทางถึง **สนามบินนาริตะ** ประเทศญี่ปุ่น นำท่านผ่านขั้นตอนการตรวจคนเข้าเมืองและศุลกากร

**เวลาญี่ปุ่น เร็วกว่าประเทศไทย 2 ชั่วโมง**

นำท่านเดินทางสู่ **วนอุทยานแห่งชาติ ฮาโกเน่** สถานที่ท่องเที่ยวที่ได้รับความนิยมโดยเป็นส่วนหนึ่งของอุทยานแห่งชาติ ฟุจิ-ฮาโกเน่-อิซึ ที่ผู้มาเยือนสามารถชื่นชมความงามแห่งธรรมชาติ และดอกไม้บานาพันธุ์หลากสีสันทึ่เบ่งบานตลอดทั้งปี ทิวทัศน์ที่สวยงามหลากหลาย



รับประทานอาหารกลางวัน ณ ภัตตาคาร

**ล่องเรือโจรสลัดทะเลสาบอาชิ** ทะเลสาบที่ก่อตัวจากลาวาที่เกิดจากการระเบิดของภูเขาไฟฟูจิเมื่อสามพันกว่าปีมาแล้ว ที่นี่ในอีกมุมหนึ่งของความงาม ท่านสามารถสัมผัสถึงทัศนียภาพที่ดุจดั่งภาพวาดสะท้อนลงสู่เบื้องน้ำลึกบนเรือท่านสามารถถ่ายรูปเป็นที่ระลึกกับโจรสลัดได้



**GOTEMBA PREMIUM OUTLETS** ตั้งอยู่ที่เขตฮาโกเน่ ภายในจังหวัดคานากาว่า อยู่ห่างจากโตเกียวประมาณ 90 นาทีเท่านั้นเองเรียกได้ว่าเป็น OUTLET ที่ใหญ่ที่สุดในญี่ปุ่นเพราะของเยอะมาก ๆ ทั้งแบรนด์ในประเทศและแบรนด์ต่างประเทศก็มีครบหมดทุกอย่างเชียวที่นี่นั้นได้รับความนิยมมาก ๆ สำหรับนักท่องเที่ยว เพราะบริเวณที่ตั้งจะเป็นทางผ่านสำหรับการไปเที่ยวภูเขาไฟฟูจิ และทะเลสาบฮาโกเน่ จุดที่เป็นไฮไลท์เลยก็คือวันไหนฟ้าสดใส ๆ สามารถมองเห็นภูเขาไฟฟูจิได้อีกต่างหาก ถือว่าทั้งของช้อปปิ้งเพียบแถมบรรยากาศนี่ดีงามแบบสุดๆ ไปเลยก็ว่าได้



นำท่านเข้าสู่ที่พัก **JIRAGONNO FUJI NO YAKATA HOTEL** หรือเทียบเท่า

รับประทานอาหารค่ำ ณ ห้องอาหารของโรงแรม



หลังจากรับประทานอาหารค่ำแล้ว ให้ท่านได้อาบน้ำแร่เพื่อสุขภาพ  
เพิ่มวิตามินผิวให้กับร่างกาย ผ่อนคลายความเมื่อยล้าได้อย่างเต็มที่



## ภูเขาไฟฟูจิชั้น 5 ขึ้นอยู่กับสภาพอากาศ – นั่งกระเช้าคาจิคาจิ – ช้อปปิ้งชินจูกุ

### รับประทานอาหารเช้า ณ ห้องอาหารของโรงแรม

**ฟูจิโนะมิยะสถานีที่ 5 (Fujinomiya 5th Station)** นับว่าเป็นเส้นทางที่นิยมและได้รับการพัฒนามากที่สุดแห่งหนึ่งของภูเขาไฟฟูจิ มีความสูง 2,400 เมตรเหนือระดับน้ำทะเล สถานีแห่งนี้ให้บริการลานจอดรถจำนวนมาก ร้านอาหาร ห้องน้ำ และเป็นจุดสุดท้ายที่จะพบร้านค้าจำหน่ายอาหาร น้ำ ออกซิเจน และสิ่งของจำเป็นก่อนปีนขึ้นสู่ยอดเขา ใช้เวลาปีนขึ้นประมาณ 4-7



### รับประทานอาหารกลางวัน ณ ภัตตาคาร



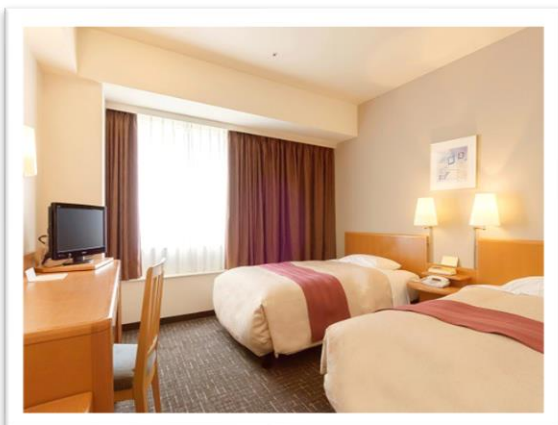
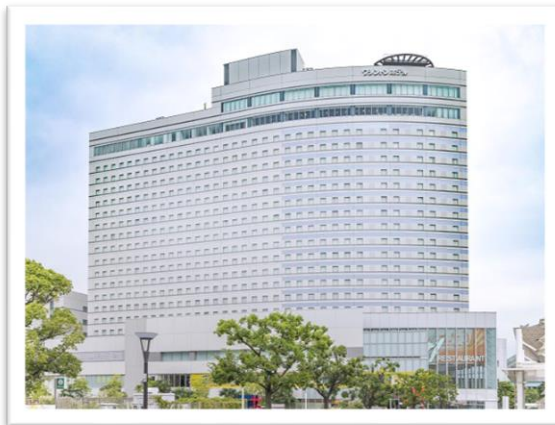
**กระเช้าคาจิคาจิภูเขาเทนโจ (Kachi Kachi Ropeway)** ระยะทาง 400 เมตร เชื่อมต่อชายฝั่งตะวันออกของทะเลสาบคาวากูจิโกะ กับดาดฟ้าชมวิวกัลยอร์ดภูเขาเทนโจ (Mount Tenjo) สูงประมาณ 1,000 เมตรเหนือระดับน้ำทะเลที่มีทัศนียภาพอันงดงามของทะเลสาบด้านล่างร่วมกับภูเขาไฟฟูจิ

**ย่านชินจูกุ (Shinjuku)** ซึ่งโดดเด่นด้วยอาคารที่ว่าการมหานครโตเกียว (The Tokyo Metropolitan Government) ตั้งตระหง่านอยู่นั้น คือย่านธุรกิจที่เฟื่องฟูที่สุดในโตเกียว (Tokyo) นอกจากนี้จะเต็มไปด้วยห้างสินค้าแฟชั่นและห้างสรรพสินค้าขนาดใหญ่อย่าง Isetan, Takashimaya และ Marui เรียงรายกันอยู่มากมายแล้ว บริเวณทางออกฝั่งตะวันออกของสถานีชินจูกุยังมีห้าง ร้านค้าหลากหลายได้ช้อปปิ้งกันอย่างจุใจ ไม่ว่าจะเป็นดิสเคาท์สโตร์อย่าง Don Quijote ร้านขายเครื่องใช้ไฟฟ้าอย่าง Yamada Denki หรือจะเป็น Shinjuku Subnade ซึ่งมีร้านสินค้าหลากหลาย



**รับประทานอาหารค่ำ อิสระตามอัธยาศัย**

**นำท่านเข้าสู่ที่พัก TOKYO BAY ARIAKE WASHINGTON HOTEL หรือเทียบเท่า**



**วันที่สี่ของการ  
เดินทาง**

**อิสระท่องเที่ยวช้อปปิ้งโตเกียว**

**หรือทัวร์เสริมโตเกียวดิสนีย์แลนด์ \*\*มีรถบริการ\*\***

**รับประทานอาหารเช้า ณ ห้องอาหารของโรงแรม**

**ย่านชิบูย่า (Shibuya)** แหล่งช้อปปิ้งและเอนเตอร์เทนเมนท์สุดชิคขนาดใหญ่ใจกลางโตเกียว เป็นหนึ่งในย่านที่คึกคักมีผู้คนพลุกพล่านตลอดเวลา ในบริเวณนี้ถือว่าเป็นแหล่งช้อปปิ้งที่นิยมของวัยรุ่นญี่ปุ่นเนื่องจากมีห้างสรรพสินค้าจำนวนมาก ร้านอาหารเก๋ๆก็มีอยู่ไม่น้อย เนื่องจากเป็นแหล่งช้อปปิ้งที่มีชื่อเสียงทำให้มีร้านเสื้อผ้าแฟชั่นหรือดีไซน์เนอร์ที่ออกแบบเสื้อผ้าเองและเปิดร้านบริเชอร์นี้ สามารถสร้างแบรนด์สินค้าแฟชั่นของตนเองจนโด่งดังได้หลายต่อหลายแบรนด์



**ฮาราจุกุ** ย่านขายของกินของใช้และสถานที่เที่ยวของบรรดาวัยรุ่นวัยทีน โดยเฉพาะช่วงสุดสัปดาห์นั้นละแวกบริเวณ ทาเคชิตะโดริ ถนนสายแคบระหว่าง สถานีฮาราจุกุ กับถนนเมจิ โดริ เรียกว่าแทบไม่มีที่หายใจ ถ้ามีเวลา ขอแนะนำท่านให้เข้าไปชม ศาลเจ้าเมจิ



หรือเลือกซื้อทัวร์เสริมโตเกียวดิสนีย์แลนด์

หมายเหตุ \*\* สำหรับท่านที่เข้าโตเกียวดิสนีย์แลนด์

ผู้ใหญ่ ท่านละ 3,200 บาท เด็ก ท่านละ 2,900 บาท



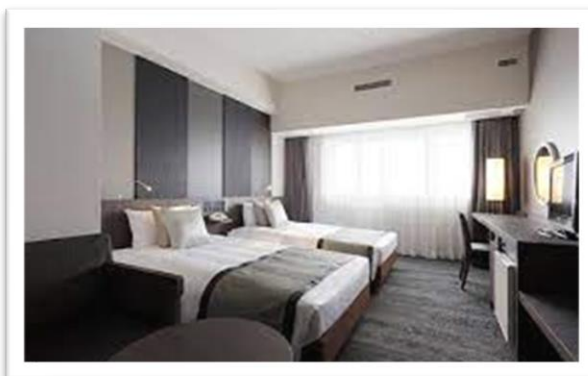
**โตเกียวดิสนีย์แลนด์ (Tokyo Disneyland)** นับว่าเป็นสวนสนุกอันดับหนึ่งของญี่ปุ่นเลยก็ว่าได้ ไม่ว่าจะใครที่มายังโตเกียวคงอดไม่ได้ที่จะลองแวะมาที่นี่ซักครั้ง ความนิยมของที่นี่นั้นดูได้จากการเป็นสวนสนุกที่มีนักท่องเที่ยวต่อปีเกือบ 20 ล้านคนต่อ ซึ่งมากที่สุดในประเทศญี่ปุ่นและยังมากเป็นอันดับ 2 ของโลกอีกด้วย จะมาเป็นกลุ่มครอบครัว กลุ่มเพื่อน หรือจะมาเป็นคู่ก็รับรองว่าต้องฟินไปตามกันแน่ๆ เพราะที่นี่ใหญ่สุดๆแถมยังแบ่งเป็นโซนให้ได้เดินกันเพลินทั้งวัน โดยโตเกียวดิสนีย์แลนด์นั้นถูกสร้างขึ้นโดยบริษัทผลิตภาพยนตร์การ์ตูนวอลท์ดิสนีย์ เปิดให้บริการในปี 1983 ซึ่งเป็นสวนสนุกดิสนีย์แลนด์แห่งแรกที่สร้างขึ้นนอกประเทศสหรัฐอเมริกา ประกอบด้วยธีมหลัก 7 ธีม





เพื่อไม่เป็นการรบกวนเวลาของท่านให้ท่านรับประทานอาหารกลางวันและค่ำตามอิสระ

นำท่านเข้าสู่ที่พัก ART HOTEL NARITA หรือเทียบเท่า



วันที่ห้าของการ  
เดินทาง

สนามบินนาริตะ – สนามบินดอนเมือง

รับประทานอาหารเช้า ณ ห้องอาหารของโรงแรม

ถึงเวลาอันสมควร นำท่านเดินทางไปสู่ สนามบินนาริตะ

เวลา 12.00 น. ออกเดินทางสู่ สนามบินดอนเมือง กรุงเทพฯ ฯ  
โดยสายการบินไทยแอร์เอเชียเอ็กซ์ เที่ยวบินที่ XJ 603

เวลา 17.00 น. เดินทางถึง สนามบินดอนเมือง กรุงเทพฯ ฯ  
โดยสวัสดิภาพพร้อมกับความประทับใจ

# เงื่อนไขการจองทัวร์

## อัตรานี้รวม

- ✓ ราคานี้รวมภาษีน้ำมัน ณ วันที่ 01 สิงหาคม 2566 และ ทางบริษัทฯ ขอสงวนสิทธิ์ในการปรับภาษีน้ำมันขึ้น หากทางสายการบินมีการเรียกเก็บเพิ่มเติม โดยทางบริษัท จะแจ้งให้ทราบก่อนการออกตั๋วเครื่องบิน
- ✓ ค่าตัวเครื่องบินไป-กลับ ตามเส้นทางที่ระบุ
- ✓ ค่าภาษีสนามบินทุกแห่งตามรายการที่ระบุ
- ✓ ค่าพาหนะรับส่งตามรายการนำเที่ยวที่ระบุ
- ✓ ค่าโรงแรมห้องพัก 2-3 ท่านต่อห้องตามรายการที่ระบุ
- ✓ ค่าอาหาร เครื่องดื่มตามรายการที่ระบุ
- ✓ ค่าเข้าชมสถานที่ต่างๆ ตามรายการที่ระบุ
- ✓ ค่าประกันอุบัติเหตุคุ้มครองในวงเงินท่านละ 1,000,000 บาท
- ✓ ค่าเบี้ยประกัน อุบัติเหตุในระหว่างการเดินทางท่องเที่ยว วงเงินประกันท่านละ 500,000 บาท ( ไม่ครอบคลุมถึง สุขภาพ อากาศเจ็บป่วย หรือ โรคประจำตัว ) กรณีเสียชีวิต จากอุบัติเหตุระหว่างการเดินทางท่องเที่ยว วงเงินประกัน ท่านละ 1,000,000 บาท (เงื่อนไขตามกรมธรรม์)

## อัตรานี้ไม่รวม

- ✗ ค่าทำหนังสือเดินทาง หรือ พาสปอร์ต วัคซีนพาสปอร์ต
- ✗ ค่าใช้จ่ายส่วนตัวนอกเหนือในรายการ เช่น ค่าโทรศัพท์, ค่าซักรีด, ค่าเครื่องดื่มและอาหารที่สั่งเพิ่มเติมจากรายการที่ทางบริษัท จัดให้เป็นต้น
- ✗ ค่าน้ำหนักกระเป๋าเดินทางในกรณีน้ำหนักเกินกว่าสายการบินกำหนด
- ✗ ค่าธรรมเนียมในการยื่นใบอนุญาตสำหรับคนต่างด้าวที่กลับเข้าประเทศ
- ✗ ค่าภาษีน้ำมันที่ทางสายการบินมีการเรียกเก็บเพิ่มเติม หรือมีการเปลี่ยนแปลงกะทันหัน
- ✗ ค่าภาษีมูลค่าเพิ่ม 7% และ ค่าภาษีหัก ณ ที่จ่าย 3% ซึ่งต้องจ่ายเพิ่มจากราคาค่าทัวร์
- ✗ ค่าทิปไกด์และคนขับ 700 บาท / ท่าน

หมายเหตุ : อายุ 6 เดือน - ไม่ถึง 1 ปี และ อายุ 76 - 85 ปี  
ค่าประกันอุบัติเหตุคุ้มครองในวงเงินท่านละ 500,000 บาท



- หากท่านยกเลิกทัวร์ เนื่องจากเหตุการณ์ความไม่สงบทางการเมือง สายการบิน สภาพอากาศ ภัยธรรมชาติ วิกฤติ อคติภัย ทั้งที่สายการบิน หรือในส่วนของการบริการทางประเทศที่ท่านเดินทางท่องเที่ยว ยังคงให้บริการอยู่เป็นปกติ ทางบริษัทฯ ขอสงวนสิทธิ์ในการไม่คืนค่าทัวร์ทั้งหมด หรือบางส่วนให้กับท่าน
- บริษัทฯ จะไม่รับผิดชอบ และ ขอสงวนสิทธิ์ในการ ไม่คืนค่าทัวร์ทั้งหมด หรือบางส่วนให้กับท่าน ในกรณีดังนี้
  - กรณีที่กองตรวจคนเข้าเมือง ห้ามผู้เดินทาง เดินทาง เนื่องจากมีสิ่งผิดกฎหมาย หรือสิ่งของห้ามนำเข้าประเทศเอกสารเดินทางไม่ถูกต้อง หรือความประพฤติส่อไปในทางเสื่อมเสียด้วยเหตุผลใดๆ ก็ตามที่ทางกองตรวจคนเข้าเมืองห้ามเดินทาง
  - กรณีที่สถานทูตงดออกวีซ่า อันสืบเนื่องมาจากตัวผู้โดยสารเอง
  - กรณีที่กองตรวจคนเข้าเมืองของประเทศไทยงดออกเอกสารเข้าเมือง ให้กับชาวต่างชาติ หรือ คนต่างด้าวที่พำนักอยู่ในประเทศไทย

**\*\* ชี้แจงทางบริษัทฯ ขอสงวนสิทธิ์ในการไม่คืนค่าทัวร์ทั้งหมด หรือบางส่วน ให้กับท่าน หากเกิดเหตุการณ์ดังกล่าว \*\***

# ข้อมูลเพิ่มเติม

## ตัวเครื่องบิน



ในการเดินทางเป็นหมู่คณะ ผู้โดยสารจะต้องเดินทางไป-กลับพร้อมกัน หากต้องการเลื่อนวันเดินทางกลับ ท่านจะต้องชำระค่าใช้จ่ายส่วนต่างที่สายการบิน และบริษัททัวร์เรียกเก็บและการจัดที่นั่งของกรุ๊ป เป็นไปโดยสายการบินเป็นผู้กำหนด

ในกรณียกเลิกการเดินทาง และได้ดำเนินการออกตัวเครื่องบินไปแล้ว (กรณีตัว REFUND ได้) ผู้เดินทางต้องรอ REFUND ตามระบบของสายการบินเท่านั้น



## โรงแรมที่พัก

เนื่องจากการวางแผนแบบห้องพักของแต่ละโรงแรมแตกต่างกัน จึงอาจทำให้ห้องพักแบบห้องเดี่ยว (Single) และห้องคู่ (Twin / Double) และ ห้องพักแบบ 3 ท่าน / 3 เตียง (Triple Room) ห้องพักอาจจะไม่ติดกัน

กรณีมีงานจัดประชุมนานาชาติ (Trade Fair) เป็นผลให้ค่าโรงแรมสูงขึ้นมาก และห้องพักในเมืองเต็ม บริษัทฯ ขอสงวนสิทธิ์ ในการปรับเปลี่ยน หรือย้ายเมือง เพื่อให้เกิดความเหมาะสม



## สัมภาระ และ ค่าพนักงานยกกระเป๋า

สำหรับน้ำหนักของสัมภาระที่ทางสายการบินอนุญาตให้บรรทุกใต้ท้องเครื่องบิน คือ 20 กิโลกรัม สำหรับผู้โดยสารชั้นประหยัด การเรียกเก็บค่าน้ำหนักเพิ่มเป็นสิทธิ์ของสายการบินที่ไม่อาจปฏิเสธได้

สำหรับกระเป๋าสัมภาระที่ทางสายการบินอนุญาตให้นำขึ้นเครื่องได้ ต้องมีน้ำหนักไม่เกิน 7 กิโลกรัม และมีความกว้าง+ยาว+สูง ไม่เกิน 115 เซนติเมตร หรือ 25 เซนติเมตร (9.75 นิ้ว) x 56 เซนติเมตร (21.5 นิ้ว) x 46 เซนติเมตร (18 นิ้ว)

กรณีที่ต้องมีบินด้วยสายการบินภายในประเทศ น้ำหนักของกระเป๋าอาจจะถูกกำหนดให้ต่ำกว่ามาตรฐานได้ ทั้งนี้ขึ้นอยู่กับข้อกำหนดของแต่ละสายการบินทางบริษัทฯ ขอสงวนสิทธิ์ไม่รับภาระส่วนของค่าใช้จ่ายที่สัมภาระน้ำหนักเกิน (ท่านต้องชำระในส่วนที่โดนเรียกเก็บเพิ่ม)

ทางบริษัทฯ ไม่รับผิดชอบ กรณีเกิดการสูญหาย , สูญหายของกระเป๋า และสัมภาระของผู้โดยสาร

