



6วัน 4คืน

# HOKKAIDO

ฮอกไกโด โซนเคียว  
สัมพัสประสบการณ์ล่องเรือตัดน้ำแข็ง

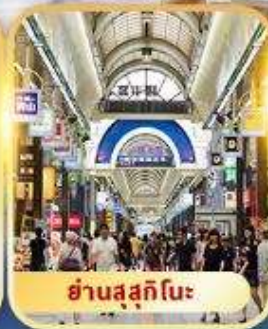
**บินฟรีเต็ม  
FULL SERVICE**



ลานสกีซิกิไซ



สวนสัตว์อาซาฮิยาม่า



ย่านสุซุกิโนะ



เดินทาง 22-27 ม.ค. 68

## Highlight!...

- เดินทางสู่โลกพหุเทพนิยายหมู่บ้าน **Ningle Terrace**
- สนุกสุดเหวี่ยงที่ **ลานสกีสวนซิกิไซโนะโอะกะ**
- ตะลุย **สวนสัตว์อาซาฮิยาม่า** ใกล้ชิดกับสัตว์โลกสุดน่ารัก
- สัมผัสความยิ่งใหญ่ของธรรมชาติกับกิจกรรม **ล่องเรือตัดน้ำแข็ง**
- ช้อปปิ้งสุดมันส์ย่านดังฮอกไกโด **AEON MALL, ซูซุกิโนะ ตานุกิโคจิ**

ราคา  
**53,990.-**

วันที่	รายการทัวร์	มื้ออาหาร		
		เช้า	กลางวัน	ค่ำ
วันแรก	สนามบินสุวรรณภูมิ ( กรุงเทพฯ ) <b>TG 670 BKK-CTS (23.55-08.20)</b>			
วันที่สอง	สนามบินชิโตเสะ - นิงเกิ้ล เทอร์เรส - ลานสกีสวนซิกิไซโนะโอกะ - เมืองโซอุนเคียว ➡ SOUNKYO KANKO HOTEL หรือเทียบเท่า (แช่ออนเซน) 			
วันที่สาม	ล่องเรือตัดน้ำแข็ง - น้ำตกกิงกะและน้ำตกกริวเซ - AEON MALL - เมืองอาซาฮิกาวา ➡ ART ASAHIKAWA HOTEL หรือเทียบเท่า			
วันที่สี่	สวนสัตว์อาซาฮิยาม่า - หมู่บ้านราเมงอาซาฮิกาวา - DUTY FREE - โอโตริปาร์ค - ทำเนียบรัฐบาลเก่า - หอนาฬิกา - ถนนช้อปปิ้งทานุกิโคจิ - เมืองซัปโปโร ➡ MYSTAY SUSUKINO HOTEL หรือเทียบเท่า		-	
วันที่ห้า	อิสระช้อปปิ้งตามอัยาศัยเมืองซัปโปโร ➡ MYSTAY SUSUKINO HOTEL หรือเทียบเท่า		-	-
วันที่หก	สนามบินชิโตเสะ - สนามบินสุวรรณภูมิ ( กรุงเทพฯ ) <b>TG 671 CTS-BKK (10.00-15.50)</b>			

## กำหนดการเดินทาง

\*\*\*ราคาขายเป็นราคาโปรโมชั่นไม่มีราคาเด็ก\*\*\*

INFANT เด็กอายุต่ำกว่า 2 ปี ราคา 12,000 บาท / ท่าน

ไม่ใช่ตัวหัก 17,000 / ท่าน // ทิปไกด์ 2,000 บาท / ท่าน

ช่วงการเดินทาง	ผู้ใหญ่พัก ห้องละ 2 ท่าน	พักท่านเดียว จ่ายเพิ่ม	จำนวนที่นั่ง
22 - 27 ม.ค. 68	53,990. -	11,900. -	30

วันแรก

กรุงเทพฯ – สนามบินสุวรรณภูมิ

- 20:30** พร้อมกันที่สนามบินสุวรรณภูมิ ชั้นระหว่างประเทศขาออก (ชั้น 4) เคาน์เตอร์สายการบิน **THAI AIRWAYS** พบกับเจ้าหน้าที่ที่คอยต้อนรับและอำนวยความสะดวก ณ บริเวณหน้าเคาน์เตอร์ D
- 23:55** ออกเดินทางจากกรุงเทพฯ โดยสายการบิน **THAI AIRWAYS** เที่ยวบินที่ **TG670** (ใช้เวลาเดินทางประมาณ 6 ชั่วโมง เวลาท้องถิ่นเร็วกว่าประเทศไทย 2 ชั่วโมง)

หมายเหตุ: เช็किनเคาน์เตอร์เปิดให้บริการก่อนเวลาเครื่องออก 3 ชั่วโมง และ ปิดให้บริการก่อนเวลาเครื่องออก 40 นาที ประตูทางขึ้นเครื่องเปิดก่อนเวลาเครื่องออก 1 ชั่วโมง 15 นาที และ ปิดประตูก่อนเวลาเครื่องออก 10 นาที

- สายการบิน **THAI AIRWAYS** (สะสมไมล์ได้ 50% Royal Orchid Plus)
- น้ำหนักกระเป๋า 25 กก./ท่าน ชั้นเครื่อง 7กก./ท่าน
- บริการอาหารร้อนบนเครื่อง ไป-กลับ



วันที่สอง

สนามบินชิตOSE – ینگเกิ้ล เทอร์เรส – ลานสกีสวนชิกิไซโนะโอกะ – เมืองโซอุนเคียว

**08:20** ถึง สนามบินชิตOSE ประเทศญี่ปุ่นดินแดนอาทิตย์อุทัย

(เวลาท้องถิ่นเร็วกว่าประเทศไทย 2 ชั่วโมงกรุณาปรับนาฬิกาของท่านเป็นเวลาท้องถิ่นเพื่อสะดวกในการนัดหมาย) หลังจากผ่านพิธีศุลกากรตรวจคนเข้าเมืองและรับสัมภาระเรียบร้อยแล้ว นำท่าน

เที่ยง

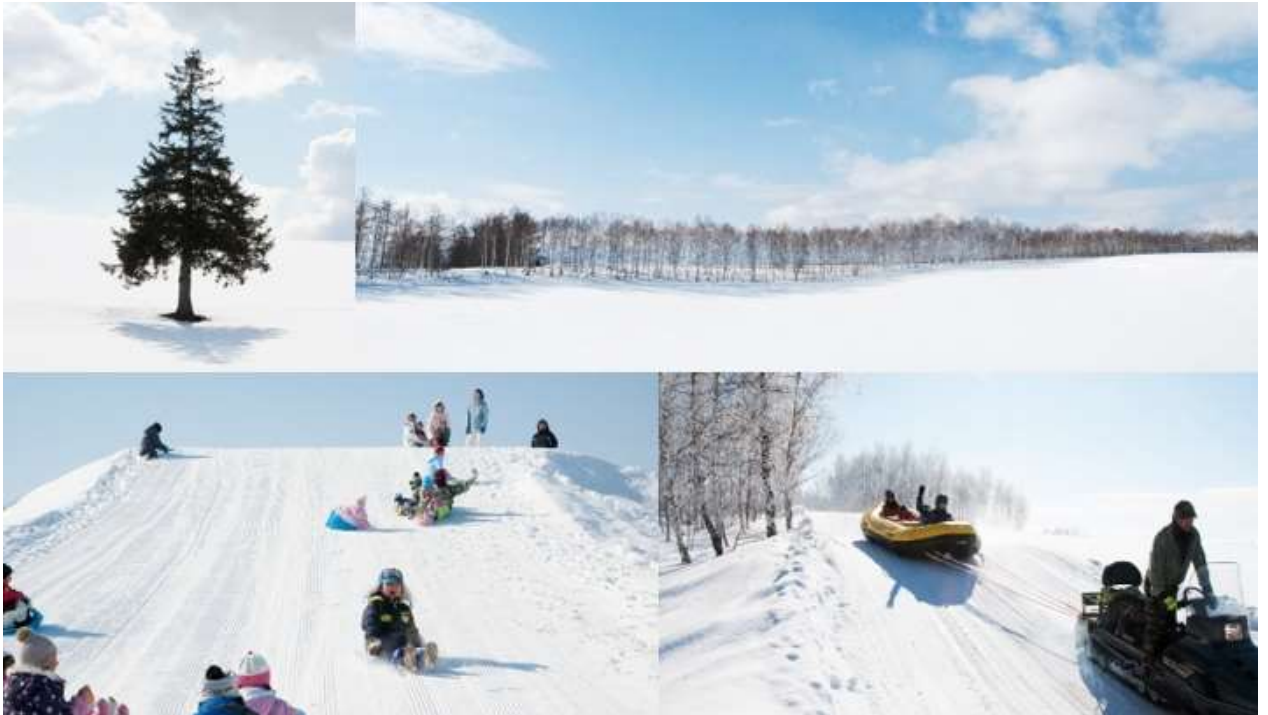
รับประทานอาหารกลางวัน ณ ภัตตาคาร



นำท่านเดินทางสู่ เมืองฟูราโนะตั้งอยู่ใจกลางเกาะฮอกไกโด จึงถูกเรียกขานว่า "สะดือของฮอกไกโด" เป็นเมืองที่มีธรรมชาติอุดมสมบูรณ์ รายล้อมไปด้วยภูเขาขนาดใหญ่ แล้วนำท่านเข้าชม **นิงเกิ้ล เทอร์เรส** หรือหมู่บ้านเทพนิยาย ที่เรียงรายไปด้วยบ้านกระท่อมไม้และสินค้างานฝีมือต่างๆมากมาย ภายในร้านค้าต่างๆจะมีคนทำงานฝีมือให้ชมพร้อมทั้งจำหน่ายสินค้าไปด้วย มีทางเดินไม้กระดานที่ล้อมรอบไปด้วยต้นไม้ปกคลุมร้านค้า ร้านคาเฟ่ ต่างๆ ท่ามกลางป่าไม้พร้อมต้นสนที่ส่งกลิ่นหอมหวาน และ บรรยากาศอันน่าหลงใหล ในช่วงที่ฤดูหนาวมาถึง ทางเดินและกระท่อมไม้จะถูกปกคลุมไปด้วยหิมะสีขาวโพลน ยามค่ำคืนท่านจะได้พบกับประสบการณ์ที่แตกต่าง ออกไป ทั้งทางเดินและอาคารต่างๆจะถูกประดับเรียงราย ไปด้วยแสงไฟ "ดูจั่งอยู่ในโลกแห่งเทพนิยาย" อิสระให้เก็บภาพประทับใจตามอัธยาศัย



**ลานสกีสวนซิกิโซโนะโอกะ** อิสระให้ท่านได้เพลิดเพลินกับกิจกรรมฤดูหนาว บน ลานสกีหิมะขาวโพลนกว้างสุดลูกหูลูกตา ท่านสามารถเช่าชุดอุปกรณ์สกีสำหรับถ่ายรูปหรือเล่นสกีทั้ง Sled Snow board หรือ กิจกรรมอื่นๆ อีกมากมาย (ราคาไม่รวมค่ากิจกรรม - ค่าเช่าอุปกรณ์ ต่างๆ)



จากนั้นนำทุกท่านเดินทางสู่ “เมืองโซอุนเคียว” เขตพื้นที่โซอุนเคียวเป็นส่วนหนึ่งของอุทยานแห่งชาติโตเซ็ทลีซัง มีอาณาเขตครอบคลุมช่องเขาต่าง ๆ ที่รายล้อมด้วยหน้าผาสูง 100 เมตร แถบนี้จึงมีความสวยงามมากเป็นพิเศษในฤดูใบไม้ร่วง ในหุบเขาแห่งนี้มีพื้นที่ออนเซ็นรีสอร์ทภายใต้ชื่อเดียวกันอิงแอบอยู่และพร้อมให้บริการน้ำพุร้อนสำหรับนักท่องเที่ยว

ค่า

รับประทานอาหารเช้า ณ ห้องอาหารของโรงแรม

📍 **ที่พัก** SOUNKYO KANKO HOTEL หรือเทียบเท่า

**\*\*จากนั้นพักผ่อนและผ่อนคลายอิริยาบถกับการ “แช่ออนเซ็น” การแช่น้ำแร่ที่คนญี่ปุ่นเชื่อกันว่าจะช่วยกระตุ้นการไหลเวียนของโลหิตและช่วยให้ผิวพรรณดีขึ้น\*\***



วันที่สาม

ล่องเรือตัดน้ำแข็ง – น้ำตกกิงกะและน้ำตกกริวเซ – AEON MALL – เมืองอาซาฮิกาวา

เช้า

รับประทานอาหารเช้า ณ ห้องอาหารของโรงแรม

**ล่องเรือตัดน้ำแข็ง** เป็นไฮไลท์หนึ่งของเมืองมอนเบ็ทสึ เรือ Garinko II สีแดงจะวิ่งตัดทะเลน้ำแข็งออกไปนอกชายฝั่งทะเลโอค็อตสค์ นำนักท่องเที่ยวไปชมก้อนน้ำแข็งที่ลอยมาจากขั้วโลกเหนือ ในช่วงปลายฤดูหนาวเดือนกุมภาพันธ์-มีนาคม เดิมเรือนี้ใช้เพื่อสำรวจน้ำมันในรัฐอลาสก้า โดยเรือจะล่องไปเรื่อยๆ ในขณะที่เดียวกัน ส่วนหัวของเรือก็จะทำหน้าที่ตัดธารน้ำแข็งออกด้วย ให้ท่านได้ชมความสวยงาม เพลิดเพลิน และเก็บภาพเป็นที่ระลึกของธารน้ำแข็งที่ทะเลโอไฮคซึ่งถือว่าเป็นความงามที่ธรรมชาติได้สร้างขึ้นอย่างแท้จริง



เที่ยง

รับประทานอาหารกลางวัน ณ ภัตตาคาร

**น้ำตกกิงกะและน้ำตกกริวเซ** อันงดงามด้วยสายน้ำที่ตกจากหน้าผาสูงกว่า 100 เมตร ซึ่งจะจับตัวเป็นน้ำแข็งในช่วงฤดูหนาว น้ำตกกิงกะ และน้ำตกกริวเซนี้ถือเป็นน้ำตกที่เป็นสัญลักษณ์ของเมืองโซอุนเคียว สายน้ำที่พุ่งพรูออกมานั้นเมื่อต้องแสงอาทิตย์จะดูงดงามราวกับดวงดาวที่ตกลงมาจากฟากฟ้า มีผู้ให้สมญานามกับน้ำตกทั้งสองนี้ว่า น้ำตกผู้ชายและน้ำตกผู้หญิง เป็นน้ำตกที่มีความสวยงามติดอันดับ 1 ใน 100 ของญี่ปุ่น จากนั้นนำท่าน **ช้อปปิ้งอีมอลล์** (AEON MALL) แหล่งช้อปปิ้งที่เต็มไปด้วยมนต์เสน่ห์ที่รวมขนมหวานชื่อดังและอาหารรสเลิศมากมายจากทั่วฮอกไกโด ชั้น 1 เป็นพื้นที่เปิดโล่ง สามารถลิ้มรสอาหารอร่อยจากร้านอาหารแฟรนไชส์ชื่อดังมากมาย ส่วนชั้น 4 มีร้านอาหารแบบมีที่นั่งรับประทานในร้านตั้งเรียงราย มีครบทุกอย่างตั้งแต่สเต็กแบบอเมริกันไปจนถึงซูชิอาหารญี่ปุ่น มีร้านค้าปลอดภาษี 2 ประเภทคือ สีแดงกับสีน้ำเงิน นอกจากอาหารแล้วยังมี ของใช้ เครื่องสำอาง และอีกมากมายให้เลือกซื้อ

ค่ำ

รับประทานอาหารค่ำ ณ ห้องอาหารของโรงแรม

📍 **ที่พัก** ART HOTEL ASAHIKAWA หรือเทียบเท่า

วันที่สี่

สวนสัตว์อาซาฮิยาม่า - หมู่บ้านราเมงอาซาฮิกาว่า - DUTY FREE - โอโดริปาร์ค - ทำเนียบรัฐบาลเก่า - หอนาฬิกา - เมืองซัปโปโร

เช้า

รับประทานอาหารเช้า ณ ห้องอาหารของโรงแรม

**สวนสัตว์อาซาฮิยาม่า** เป็นสวนสัตว์ที่ออกแบบให้แต่ละส่วนของสวนกลมกลืนกับธรรมชาติที่สัตว์ชนิดนั้น ๆ อาศัยอยู่ ให้เข้ากับธรรมชาติและพฤติกรรมของสัตว์นั้น ๆ ซึ่งจะส่งผลให้มีสุขภาพจิตที่ดีและได้แสดงพฤติกรรมต่างๆ ตามธรรมชาติได้อย่างเต็มที่ ไฮไลท์ที่ดึงดูดนักท่องเที่ยวมากที่สุดจะอยู่ในช่วงฤดูหนาว โดยทางสวนสัตว์จะมีการนำเหล่าเพนกวินออกมาเดินท่ามกลางหิมะ นอกจากนี้ยังมีโชว์จัดแสดงนิทรรศการจะแสดงเกี่ยวกับสัตว์ป่าพื้นเมืองของฮอกไกโด อย่าง กวาง นกอินทรี หมาป่า และสัตว์อื่นๆ จากทั่วทุกมุมโลก



เที่ยง

อิสระรับประทานอาหารกลางวันตามอัธยาศัย ณ หมู่บ้านราเมง

**หมู่บ้านราเมงอาซาฮิกาว่า** (Asahikawa Ramen Village) ภายในหมู่บ้านได้รวบรวมร้านราเมงเด็ด ๆ ของเมืองเอาไว้หลายร้าน ไม่ว่าจะเป็นซัปโปโรราเมง อาซาฮิกาว่าราเมง ฮาโกดาเตะราเมง หรือราเมงประจำถิ่นอื่นๆ ต่างก็มีจุดเด่นแตกต่างกันไป ดึงดูดคนรักราเมงจากทุกหนแห่งให้มารวมตัวกันเพื่อลิ้มลองราเมงรสเด็ดประจำเมือง จนกลายเป็นหนึ่งในสถานที่ท่องเที่ยวฮอตฮิตของเมืองอาซาฮิกาว่า



จากนั้นนำท่านสู่ร้าน **DUTY FREE** สินค้าแบรนด์เนมปลอดภาษี ทั้ง เสื้อผ้า น้ำหอม ต่าง ๆ ตามอัธยาศัย



**โอโตริปาร์ค (ผ่านชม)** ตั้งอยู่ใจกลางเมืองซัปโปโร ซึ่งแยกเมืองออกเป็นสองฝั่ง คือทางทิศเหนือและทิศใต้ มีที่จอดรถกว้างประมาณกิโลเมตรครึ่ง กินพื้นที่ถึง 12 บล็อกของเมืองนี้ทีเดียว สวนแห่งนี้ในช่วงฤดูร้อนนี้ก็จะเปรียบเสมือนแหล่งโอเอซิสของเมืองที่เต็มไปด้วยความเขียวขจีและดอกไม้หลากหลายสายพันธุ์ ยิ่งในช่วงฤดูหนาวนี้เรียกว่าสำคัญมาก ๆ เพราะจะเป็นสถานที่หลักในการจัดเทศกาลหิมะซัปโปโรนั่นเอง จากนั้นทำท่านชม **ทำเนียบรัฐบาลเก่า (ด้านนอก)** เริ่มก่อสร้างเมื่อ



ปี พ.ศ. 2416 เป็นอาคารสไตล์นีโอบาร็อค อเมริกาที่ใช้อิฐมากกว่า 2.5 ล้านก้อนเป็นอิฐที่ทำมาจากหมู่บ้านชิโรอิชิและโทโยชิระ ตึกนี้ผ่านการใช้งาน มายาวนานกว่า 80 ปีแต่ความงดงามที่เห็นนั้นได้รับการบูรณะซ่อมแซมใหม่หลังจากถูกไฟไหม้เมื่อปี พ.ศ. 2454 แต่ด้วยความสวยงามของสถาปัตยกรรมที่หลงเหลืออยู่ไม่กี่แห่ง จึงได้รับการขึ้นทะเบียนให้เป็นสมบัติทางวัฒนธรรมสำคัญของชาติเมื่อปีพ.ศ. 2512 ต่อมานำท่านชม **หอนาฬิกาซัปโปโร (ผ่านชม)** นับเป็นสัญลักษณ์ของเมืองซัปโปโร ตัวอาคารของหอนาฬิกาสร้างขึ้นต้นสมัยพัฒนาซัปโปโร ในปี 1878 ซึ่งตั้งอยู่ในเขตพื้นที่ของวิทยาลัยเกษตรซัปโปโร ตัวเรือนนาฬิกาซื้อมาจากกรุงบอสตัน โดยปัจจุบันนั้นหอนาฬิกาแห่งนี้ได้มีการปรับปรุงจนกลายเป็นพิพิธภัณฑ์ที่เปิดให้นักท่องเที่ยวที่สนใจได้เข้าชมกันภายในนั้นมีการจัดแสดงเกี่ยวกับประวัติศาสตร์ของสิ่งก่อสร้าง จากนั้นให้ท่านเพลิดเพลินไปกับการช้อปปิ้ง **ถนนช้อปปิ้งทานุกิโคจิ** ตั้งอยู่ในบริเวณรอบ ๆ สถานีรถไฟใต้ดินชูซุกิโนะ เมืองซัปโปโร โดยอยู่ถัดลงมาทางใต้ของสวนสาธารณะโอโตริประมาณ 500 เมตร ซึ่งถือเป็นย่านที่คึกคักและมีชีวิตชีวาที่สุดของซัปโปโร โดยเฉพาะในยามค่ำคืนที่มีการเปิดไฟตามป้ายไฟโฆษณาสีฉูดฉาดต่าง ๆ บนตึกที่ตั้งอยู่ในย่านแห่งนี้ นอกจากนั้นยังเป็นแหล่ง ช้อปปิ้ง ร้านอาหาร ภัตตาคาร สถานบันเทิงเรีงรมย์ยามราตรีต่างๆ ทั้งไนท์คลับ บาร์คาราโอเกะ สถานอาบอบนวด มากกว่า 4,000 ร้าน



ค่ำ

รับประทานอาหารค่ำ ณ ภัตตาคาร

👉 **ที่พัก** MYSTAYS SUSUKINO HOTEL หรือเทียบเท่า



วันที่ห้า

อิสระช้อปปิ้งตามอัยาศัยเมืองซัปโปโร

เช้า รับประทานอาหารเช้า ณ ห้องอาหารของโรงแรม

อิสระช้อปปิ้งตามอัยาศัยเมืองซัปโปโร โดยมีไกด์เป็นผู้ดูแลให้คำแนะนำเส้นทาง (ไม่รวมค่าเข้าชมที่ต่าง ๆ และค่าเดินทาง)

**ปู** แนะนำสถานที่ท่องเที่ยววัน FREE DAY

**สวนสาธารณะโอโดริ** ตั้งอยู่ใจกลางเมืองซัปโปโร ซึ่งแยกเมืองออกเป็นสองฝั่ง คือทางทิศเหนือและทิศใต้ มีที่จอดรถกว้างประมาณกิโลเมตรครึ่ง กินพื้นที่ถึง 12 บล็อกของเมืองนี้ทีเดียว สวนแห่งนี้ในช่วงฤดูร้อนนี้ก็จะ เป็นเสมือนแหล่งโอเอซิสของเมืองที่เต็มไปด้วยความเขียวขจีและดอกไม้หลากหลายสายพันธุ์ ยิ่งในช่วงฤดูหนาวนี้เรียกว่าสำคัญมาก ๆ เพราะจะเป็นสถานที่หลักในการจัดเทศกาลหิมะซัปโปโรนั่นเอง

**NIJO MARKET** หรือ ตลาดปลาของเมืองซัปโปโร เป็นตลาดที่มีประวัติศาสตร์ยาวนานมากกว่า 100 ปี เริ่มต้นจากการที่ชาวประมงนำปลาสดมาวางขาย ต่อมาก็เริ่มมีร้านขายผลไม้ ร้านโชบะ ร้านเหล้าและอื่น ๆ เพิ่มมากขึ้น ท่าเลที่ตั้งอยู่ใจกลางเมือง จึงคึกคักไปด้วยนักท่องเที่ยว ตลาดจะเปิดเวลา 7:00 น.-18:00 น. ถ้าเป็นย่านร้านอาหาร จะเปิด 6:00 น.-21:00 น.โดยอาหารจะเป็นพวกข้าวหน้าปลาดิบ ไข่หอยเม่น ปู และอาหารทะเลสด ๆ และที่นี่เปิดให้บริการทุกวัน เป็นความอร่อยที่มีเฉพาะในตลาดเท่านั้น

**SAPPORO TV TOWER** ทางตะวันออกของสวนโอโดริ หน้าตาคัลล้าย ๆ โตเกียวทาวเวอร์ แต่เล็กกว่า และมีความสูง 150 เมตร หอคอยมีชั้นสังเกตการณ์ อยู่ที่ระดับความสูง 90 เมตร เป็นจุดชมวิวที่ทำให้คุณสามารถ ชมทิวทัศน์ของเมืองซัปโปโรแบบ 360 องศา และความสวยงามของสวนสาธารณะโอโดริ (Odori Park) ที่ดูสวยงามแปลกตาไปตามฤดูกาล และไปตามกิจกรรมต่างๆ ที่จัดขึ้นในสวนสาธารณะ ที่นี่เปิดทำการทุกวัน เวลา 9.00-22.00 น. โดยมีค่าเข้าชมคนละ 720 เยน

**ภูเขาโมอิวะ** (Mt.Moiwa) เป็นภูเขาที่ตั้งอยู่บริเวณทิศตะวันตกเฉียงใต้ของเมืองซัปโปโร ฮอตฮิตมาก ๆ เป็นอันดับต้น ๆ ของเมือง บริเวณภูเขาโมอิวะเป็นจุดชมวิวเมืองในยามค่ำคืน ที่ไม่ควรพลาดเลยก็คือการทานอาหารที่ร้าน “The Jewel” ที่นอกจากอาหารจะอร่อยแล้ว ยังได้ชมวิวมืองซัปโปโรแบบสุดลูกหูลูกตา โดยที่นี่ จะเปิด 10.30-22.00 น. ซึ่งไม่เสียค่าเข้าชม แต่เสียค่ากระเช้า และเคเบิลคาร์ 1,700 เยน

\*\*\* อิสระอาหารกลางวันและอาหารค่ำตามอัยาศัย \*\*\*

👉 **ที่พัก** MYSTAYS SUSUKINO HOTEL หรือเทียบเท่า

วันที่หก

สนามบินชิโตเสะ – สนามบินสุวรรณภูมิ

เช้า รับประทานอาหารเช้า ณ ห้องอาหารของโรงแรม

**สมควรแก่เวลานำท่านเดินทางสู่สนามบินชิโตเสะ**

**10.00** ออกเดินทางจากสนามบินชิโตเสะ **โดยสารการบินไทย เที่ยวบิน TG671**

**15.50** ถึง สนามบินสุวรรณภูมิ กรุงเทพฯ **โดยสวัสดิภาพ พร้อมความประทับใจมิรู้ลืม**

\*\*\*\*\*

**ประกาศสำคัญ:** รับเฉพาะผู้มีวัตถุประสงค์เพื่อการท่องเที่ยวเท่านั้น ค่าทัวร์ที่จ่ายให้กับบริษัท เป็นการชำระแบบจ่ายชำระขาด และบริษัทได้ชำระให้กับสายการบินและสถานที่ต่าง ๆ แบบชำระขาดเช่นกันก่อนออกเดินทาง ฉะนั้นหากท่านไม่ได้ร่วมเดินทาง

หรือใช้บริการตามรายการไม่ด้วยสาเหตุใด หรือได้รับการปฏิเสธการเข้าหรือออกนอกเมืองจากประเทศในรายการ (ประเทศไทยและประเทศญี่ปุ่น) ทางผู้จัดขอสงวนสิทธิ์การคืนเงินรวมทั้งค่าตัวเครื่องบินให้แก่ท่าน

**บริษัทขอสงวนสิทธิ์และแจ้งให้ผู้ใช้บริการทราบว่า :** โปรแกรมและรายละเอียดของการเดินทางอาจมีการเปลี่ยนแปลงได้ตามความเหมาะสม โดยไม่ต้องแจ้งให้ทราบล่วงหน้า ทั้งนี้ขึ้นอยู่กับ การจราจร สภาพอากาศ และเหตุสุดวิสัยต่าง ๆ ที่ไม่สามารถคาดการณ์ได้ล่วงหน้าโดยทางบริษัทฯจะรักษาผลประโยชน์และความปลอดภัยของผู้เดินทางเป็นสำคัญและไม่สามารถเปลี่ยนเป็นเงินสดได้ การบริการของรถนำเที่ยว ตามกฎหมายของประเทศญี่ปุ่นกำหนดไว้วันละ 10 ชั่วโมง ไม่สามารถขับเกินเวลาได้ ทางมัคคุเทศก์และพนักงานขับรถ จะจัดโปรแกรมให้ตามความเหมาะสมกับเวลา และต้องขึ้นอยู่กับสภาพการจราจรในวันเดินทางนั้นๆ อาจเปลี่ยนแปลงโดยมีต้องแจ้งให้ทราบล่วงหน้า

**บริษัทฯ ขอสงวนสิทธิ์ กรณีผู้เดินทางมาจากต่างจังหวัดหรือต่างประเทศ** และจะทำการสำรองตัวเครื่องบินหรือยานพาหนะอื่นๆเพื่อใช้ในการเดินทางมาและกลับ ณ สนามบิน ทางบริษัท จะไม่รับผิดชอบค่าใช้จ่าย เนื่องจากเป็นค่าใช้จ่ายที่นอกเหนือจากโปรแกรม

- กรณีพัก 3 ท่าน/ห้อง ทางโรงแรมจะทำการเสริมเตียงให้เท่านั้น การเสริมเตียงจะขึ้นอยู่กับนโยบายของโรงแรมนั้นๆ (บางโรงแรมใช้เตียง SGL ในการเสริมเตียง บางโรงแรมจะใช้ฟูกในการเสริมเตียง) กรณีที่ห้อง TRP เต็ม ทางบริษัทฯ อาจจะต้องปรับไปนอนห้องพักสำหรับ 1 ท่าน 1 ห้องและสำหรับ 2 ท่าน 1 ห้อง
- กรณีท่านที่ต้องการ ห้อง Double Room (เตียงใหญ่ 1 เตียง) ทางโรงแรมที่ญี่ปุ่นจะมีไม่มาก ทางบริษัทฯจะทำการ Request ให้อ่อน หากไม่ได้ ทางบริษัทฯจะจัดเป็นห้อง TWIN (เตียงแฝด) ให้สำหรับ 2 ท่าน



# POCKET WIFI

Japan →

พกเครื่องเดียว  
โซเชียลไม่มีสะดุด



## ใช้งานใน ประเทศญี่ปุ่น 2 แบบ

ใช้ปริมาณความเร็วได้

สูงสุด **10GB** /วัน

รายวัน

**150.-**

รายเดือน

**2,700.-**

\*\*โปรดระวังการใช้งานอินเทอร์เน็ตในปริมาณมากต่อวัน  
เนื่องจากนโยบาย FUP (Fair Usage Policy) ของผู้ให้บริการเครือข่าย  
ปริมาณการใช้งานอินเทอร์เน็ตที่มีโอกาสถูกลดความเร็วลง คือประมาณ 8-10GB/วัน\*\*

Internet  
unlimited

รายวัน

**200.-**

รายเดือน

**3,700.-**



\*แจ้งก่อนวันเดินทาง 5 วัน

### ขั้นตอนในการรับตัวเครื่อง

สนามบินสุวรรณภูมิ ชั้น 2 ประตู 2 เจ้าหน้าที่สแตนด์บายในช่วงเวลา 15.00-23.00 น.

การจัดส่งตัวเครื่องเป็นบริการจัดส่ง และรับคืนในเขตกทม. ชีบใบ **\*\*ไม่มีค่าบริการเพิ่มเติม\*\***

หากอยู่นอกเขต หรือต่างจังหวัดนี้บริการจัดส่งทางพัสดุ ตัวเครื่องจะถึงคุณลูกค้าก่อนเดินทาง 1-2 วัน ส่วนการคืนเครื่องต้องรบกวนคุณลูกค้าส่งคืนทางพัสดุลับ (สามารถคืนล่าช้าได้หลังจากใช้งานเสร็จได้ 2 วัน)

\*\*\*เงื่อนไขเป็นไปตามที่บริษัทกำหนด\*\*\*



## ✓ อัตราค่าบริการนี้รวม

	ค่าตัวเครื่องบินที่ระบุวันเดินทาง ไป-กลับพร้อมคณ:		ค่าภาษีสนามบินทุกแห่ง ตามรายการ
	ค่ากระเป๋าเดินทางท่านละ 1 ใบ (น้ำหนักไม่เกิน 25 กิโลกรัม)		ค่ามัคคุเทศก์ของบริษัทดูแล ตลอด เดินทาง
	ค่าอาหารตามที่ระบุในรายการ		ค่ารถโค้ชรับอากาศนำเที่ยว ตามรายการ พร้อมคนขับรถ ที่ชำนาญเส้นทาง
	ค่าห้องพักในโรงแรมตามที่ระบุ ในรายการหรือเทียบเท่า (2-3 ท่าน / ห้อง)		ค่าเข้าชมสถานที่ท่องเที่ยว ตามรายการ
	ค่าประกันอุบัติเหตุในระหว่างการเดินทาง คุ้มครองในวงเงินท่านละ 1,000,000 บาท (เงื่อนไขตามกรมธรรม์)		ภาษีมูลค่าเพิ่มค่าบริการ 7 %
	ค่าน้ำดื่มวันละ 1 ขวดต่อท่าน		

## ✗ อัตราค่าบริการนี้ไม่รวม

	ไม่รวมค่าทิปไกด์ และ คนขับรถ		ไม่รวมค่าธรรมเนียมวีซ่าและ ดำเนินการยื่นสำหรับลูกค้า
	ไม่รวมค่าตรวจหาเชื้อ RT-PCR ของลูกค้า อย่างน้อย 72 ชม.		ไม่รวมค่าธรรมเนียมน้ำมันและภาษีสนามบิน ในกรณีที่สายการบินมีการปรับขึ้นราคา
	ไม่รวมค่าใช้จ่ายส่วนตัว อาทิเช่น ค่าธรรมเนียมการจัดทำหนังสือเดินทาง ค่าเครื่องดื่มที่สั่งพิเศษ, ค่าโทรศัพท์, ค่าซักรีด, ค่าน้ำหนักกระเป๋าเดินทางจากทางสายการบินกำหนดและมากกว่า 1 ใบ, ค่ารักษาพยาบาล กรณีเกิดการเจ็บป่วยจากโรคประจำตัว, ค่ากระเป๋าเดินทางที่ชำรุด หรือของมีค่าที่สูญหายในระหว่างการเดินทาง เป็นต้น		





## เงื่อนไขสำหรับการจอง

- กรุณาจองล่วงหน้าพร้อมสำเนาหนังสือเดินทางและชำระมัดจำท่านละ 20,000 บาท ภายใน 3 วันหลังทำการจอง (กรณีลูกค้าทำการจองน้อยกว่าวันเดินทาง 25 วัน ทางบริษัทขอสงวนสิทธิ์ในการเก็บค่าทัวร์เต็มจำนวนทันทีในวันที่ยังจองเท่านั้น)
- \* ส่วนที่เหลือ ชำระก่อนวันเดินทาง 30 วัน (นับรวมวันเสาร์และวันอาทิตย์)
- \*\* กรณีที่ท่านชำระค่าทัวร์ทั้งหมดหรือบางส่วนทางบริษัทถือว่าท่านได้ยอมรับเงื่อนไขและข้อตกลงต่างๆ ที่ได้ระบุไว้ทั้งหมดนี้แล้ว



## การยกเลิกสำหรับการจอง

- ตามหลักเกณฑ์เกี่ยวกับการทำหนดอัตราค่าธรรมเนียมคืนให้นักท่องเที่ยว 2563
- \* ยกเลิกการเดินทางล่วงหน้า 30 วันขึ้นไป ก่อนวันนำเที่ยว คืนเงินทั้งหมด (โดยหักจากค่าใช้จ่ายจริง เช่น ค่าวีซ่า ค่ามัดจำของบัตรโดยสารเครื่องบิน ค่าใช้จ่ายที่จำเป็นอื่นๆ)
  - \* ยกเลิกการเดินทางล่วงหน้าไม่น้อยกว่า 30 วันก่อนวันนำเที่ยว คืนเงิน 50 % ของค่าทัวร์
  - \* ยกเลิกการเดินทางล่วงหน้าน้อยกว่า 15 วันก่อนวันนำเที่ยว ขอสงวนสิทธิ์คืนเงินในทุกกรณี



โปรดตรวจสอบพร้อมส่งสำเนาหนังสือเดินทาง ที่มีอายุเหลือมากกว่า 180 วัน นับจากวันที่เดินทาง บริษัทไม่รับผิดชอบหากกรณี หนังสือเดินทางมีอายุน้อยกว่า 180 และไม่สามารถเดินทางได้หรือโดนปฏิเสธจากสายการบินและเจ้าหน้าที่ตรวจคนเข้าเมืองนั้นๆ

ทางบริษัท ผู้จัดทำจะไม่รับผิดชอบและไม่สามารถคืนเงินค่าใช้จ่ายต่างๆได้ เนื่องจากเป็นรายการเหมาะสมกับตัวแทนต่างๆ หากเกิดกรณี ผู้เดินทางไม่ผ่านการพิจารณาในการตรวจเข้า-ออกเมือง หรือกรมแรงงานสายการบินในประเทศไทยหรือประเทศต่างๆ หรืออื่นเนื่องมาจากการกระทำที่ส่อไปในทางผิดกฎหมายของประเทศไทยและประเทศต่างๆ การหลบหนี เข้าออกเมือง หรือเอกสารการเดินทางไม่ถูกต้อง หรือ การถูกปฏิเสธการเข้า-ออกประเทศต่างๆ ในกรณีอื่นๆ

บริษัทฯ ขอสงวนสิทธิ์แจ้งยกเลิกการเดินทางก่อนล่วงหน้า 10 วัน ในกรณีที่ไม่สามารถทำกรุ๊ปเดินทางได้ในกรณีนี้บริษัทฯ ยินดีคืนเงินให้ทั้งหมด (ยกเว้นค่าธรรมเนียมวีซ่าซึ่งได้ชำระไว้กับทางสถานทูตแล้ว กรณีต้องใช้วีซ่า) หรือจัดหาทดแทนทัวร์อื่นให้ถ้าต้องการ

## หมายเหตุกรุณาศึกษาเงื่อนไขทั้งหมดก่อนการจอง เพื่อความเข้าใจที่ตรงกับระหว่างลูกค้าและบริษัท

1. ราคาดังกล่าวรวมภาษีน้ำมันและภาษีสนามบินแล้ว หากมีการประกาศปรับเพิ่มก่อนการเดินทางทางบริษัทขอเก็บเพิ่มตามจริง
2. บริษัทฯ สงวนสิทธิ์ในการที่จะไม่รับผิดชอบใดๆทั้งสิ้น ซึ่งนอกเหนือความรับผิดชอบของบริษัทฯ เช่น การนัดหยุดงาน จลาจล, การล่าช้าจากสายการบิน ,การยกเลิกเที่ยวบิน ,ภัยธรรมชาติ ,สภาพการจราจร และการนำสิ่งของผิดกฎหมาย
4. บริษัทฯ ขอสงวนสิทธิ์ในการเปลี่ยนแปลงเที่ยวบิน โดยมีต้องแจ้งเหตุให้ทราบล่วงหน้า
5. ทางบริษัทฯ ไม่รับผิดชอบใดๆทั้งสิ้น กรณีสิ่งของสูญหาย อันเนื่องจากความประมาทของผู้เดินทาง ,การโจรกรรม และอุบัติเหตุอันเกิดจากความประมาทของผู้เดินทาง
6. หากท่านได้ชำระเงินมัดจำหรือค่าทัวร์กับทางบริษัทฯ แล้ว ถือว่าท่านตกลงยอมรับในเงื่อนไขและข้อตกลงต่างๆทั้งหมด
7. โปรแกรมนี้เป็นเพียงโปรแกรมที่เป็นข้อเสนอ ท่านจะต้องได้รับการยืนยันจากทางบริษัทฯ อีกครั้งหนึ่ง หลังจากทางบริษัท ได้ทำการสำรองโรงแรมและห้องพักในต่างประเทศเรียบร้อยแล้ว โดยโรงแรมอาจจัดให้ในระดับใกล้เคียงกัน หรืออาจจะปรับเปลี่ยนจากตามที่ระบุไว้ในโปรแกรม
8. บัณฑิตฯ พนักงานหรือตัวแทนของทางบริษัทฯ ไม่มีสิทธิ์ในการให้คำสัญญาใดๆทั้งสิ้นแทนผู้จัดทำ นอกจากนี้เอกสารนามโดยผู้มีอำนาจของผู้จัดชัดเจนเท่านั้น
9. ผู้จัดทำทัวร์นี้เป็นทัวร์แบบเหมา จะไม่รับผิดชอบและไม่สามารถคืนเงินค่าใช้จ่ายต่างๆได้ เนื่องจากเป็นรายการเหมาจ่ายกับตัวแทน ต่างๆ หากเกิดกรณีผู้เดินทางไม่ผ่านการพิจารณาในการตรวจเข้า-ออกเมือง ,กรมแรงงาน ,สายการบินในประเทศไทยหรือประเทศต่างๆ หรืออื่นเนื่องมาจากการกระทำที่ส่อไปในทางผิดกฎหมายของประเทศไทยและประเทศต่างๆ การหลบหนี เข้าออกเมือง หรือเอกสารการเดินทางไม่ถูกต้อง หรือการถูกปฏิเสธการเข้า-ออกประเทศต่างๆ ในกรณีอื่นๆ
10. ในกรณีที่ลูกค้าต้องออกตัวโดยสายภายในประเทศหรือออกตัวโดยสายเอง กรุณาติดต่อเจ้าหน้าที่ของบริษัทฯ ก่อนทุกครั้ง ทางบริษัทฯ จะไม่ขอรับผิดชอบค่าใช้จ่ายใดๆ ทั้งสิ้น
11. โปรแกรมและรายละเอียดของการเดินทางอาจมีการเปลี่ยนแปลงได้โดยไม่ต้องแจ้งให้ทราบล่วงหน้า ทั้งนี้ขึ้นอยู่กับ การจราจร สภาพอากาศ และเหตุสุดวิสัยต่าง ๆ ที่ไม่สามารถคาดการณ์ได้ล่วงหน้าโดยทางบริษัทฯ จะรักษาผลประโยชน์และความปลอดภัยของผู้เดินทางเป็นสำคัญและไม่สามารถเปลี่ยนเป็นเงินสด
12. กรุณา อย่าขัดขืน ดัก หรือประทับตราใดๆ ที่ไม่เกี่ยวข้อง ลงในหนังสือเดินทางหากทางสายการบินไม่อนุญาตให้ เช็คอิน หรือตำรวจตรวจคนเข้าเมืองประเทศนั้นๆ ปฏิเสธการเข้า-ออกประเทศ ทางบริษัทฯ ไม่รับผิดชอบทุกกรณี

### ข้อมูลเพิ่มเติมเรื่องตั๋วเครื่องบิน

ในการเดินทางเป็นหมู่คณะ ผู้โดยสารจะต้องเดินทางไป-กลับพร้อมกัน หากต้องการเปลี่ยนวันเดินทางกลับ ท่านจะต้องชำระค่าใช้จ่ายส่วนต่างที่ทางสายการบิน (กรณีที่บัตรโดยสารสามารถเปลี่ยนได้) และบริษัททัวร์เรียกเก็บการจัดที่นั่งของกรุ๊ปเป็นไปโดยสายการบินเป็นผู้กำหนด ซึ่งทางบริษัทฯ ไม่สามารถเข้าไปแทรกแซงได้ ในกรณียกเลิกการเดินทางและได้ดำเนินการออกตั๋วเครื่องบินไปแล้ว (กรณีตั๋ว REFUND ได้) ผู้เดินทางต้องรอ REFUND ตามระบบของสายการบินเท่านั้น

### ข้อมูลเพิ่มเติมเรื่องโรงแรมที่พัก

1. เนื่องจากการวางแปลนห้องพักของแต่ละโรงแรมแตกต่างกัน จึงอาจทำให้ห้องพักแบบห้องเดี่ยว (Single) และห้องคู่ (Twin/Double) และห้องพักแบบ 3 ท่าน (Triple Room) ห้องพักอาจจะไม่ติดกัน
2. กรณีที่มีงานจัดประชุมนานาชาติ (Trade Fair) หรือเทศกาล เป็นผลให้ค่าโรงแรมสูงขึ้นมากและห้องพักอาจเต็ม



### บริษัทฯ ขอสงวนสิทธิ์ในการปรับเปลี่ยนเพื่อให้เกิดความเหมาะสมการเดินทางเป็นครอบครัว

หากท่านเดินทางเป็นครอบครัวใหญ่หรือเดินทางพร้อมสมาชิกในครอบครัวที่ต้องได้รับการดูแลเป็นพิเศษ (Wheelchair), เด็ก และผู้สูงอายุที่มีโรคประจำตัว หรือ ไม่สะดวกในการเดินท่องเที่ยวติดต่อกัน ท่านและครอบครัวต้องให้การดูแลสมาชิกภายในครอบครัวของท่านเอง เนื่องจากการเดินทางเป็นหมู่คณะ หัวหน้าทัวร์มีความจำเป็นต้องดูแลคณะทัวร์ทั้งหมด สำหรับผู้เดินทางที่อายุไม่ถึง 18 ปี และไม่ได้เดินทางกับบิดา มารดา ต้องมีจดหมายยินยอมให้ผู้ดูแลเดินทางไปด้วยประเทศจาก บิดาหรือมารดาแนบมาด้วย

### ข้อความซึ่งถือเป็นสาระสำหรับท่านที่ร่วมเดินทาง

ทางบริษัทฯ เป็นตัวแทนในการจัดนำสัมมนา และการเดินทางที่มีความชำนาญ โดยจัดหาโรงแรมที่พัก อาหาร ยานพาหนะและสถานที่ท่องเที่ยวพร้อมทั้งการสัมมนา ดูงานเพื่อความสะดวกสบายและเกิดประโยชน์สูงสุดในการเดินทาง ทั้งนี้ทางบริษัทฯ ไม่สามารถรับผิดชอบในอุบัติเหตุหรือความเสียหายที่เกิดจากโรงแรมที่พัก ยานพาหนะ, อันเนื่องจากอุบัติเหตุรวมถึงภัยธรรมชาติ วิศวกรรม, วัฒนธรรม, อัคคีภัย, การฉ้อโกง, การฉ้อโกง, การฉ้อโกง, สงครามการเมือง, การฉ้อโกงของอัตราแลกเปลี่ยนเงินตราต่างประเทศ, การนัดหยุดงาน, ความล่าช้าของเที่ยวบิน, สายการบินเรือ, รถไฟ, พาหนะท้องถิ่น, ตลอดจนการถูกปฏิเสธออกวีซ่า จากกงสุลและหรือส่วนงานที่เกี่ยวข้องกับสถานเอกอัครราชทูต รวมถึงผู้มีอำนาจกึ่งการแทนประจำประเทศไทย (โดยไม่ต้องแสดงผล เนื่องจากเป็นสิทธิพิเศษทางการทูต) ซึ่งอยู่เหนือการควบคุมของบริษัทฯ หมายรวมถึงในระหว่างการเดินทางท่องเที่ยวทั้งในหรือต่างประเทศ แต่ทางบริษัทฯ มีความคุ้มครอง และประกันอุบัติเหตุ ตามเงื่อนไขที่บริษัทฯ ที่รับประกันในกรณีที่ผู้ร่วมเดินทางถูกปฏิเสธโดยเจ้าหน้าที่ตรวจคนเข้าเมืองของประเทศไทย และ/หรือ ต่างประเทศ มิให้เดินทางออก หรือ เข้าประเทศ เนื่องจาก ความประพฤติ พฤติกรรมของผู้เดินทางไม่ปฏิบัติตามกฎระเบียบด้านการควบคุมโรคติดต่อเฉพาะพื้นที่ที่มีการเปลี่ยนแปลงเอกสารเพื่อการเดินทาง รวมถึงมีสิ่งผิดกฎหมาย บริษัทฯ จะไม่คืนค่าใช้จ่ายใดๆ รายละเอียดด้านการเดินทาง อาจมีการเปลี่ยนแปลงได้ตามความจำเป็น หรือเพื่อความเหมาะสมทั้งปวง โดยมีต้องแจ้งให้ทราบล่วงหน้า ทั้งนี้การขอสงวนสิทธิ์ดังกล่าว บริษัทฯ จะยึดถือและคำนึงถึงผลประโยชน์ตลอดจนความปลอดภัยของท่านผู้มีเกียรติ ที่ร่วมเดินทางเป็นสำคัญ