




Pro Guarantee QUALITY

Pro ปั่นฮ่องกง 4 ดาวทุกคืน

HONGKONG

MACAO

ราคาเริ่มต้น

12,999.-

Highlight

ขอพรเจ้าแม่กวนอิมร์ฟัสสึเบย์ - พานูวัดเซกกงหมิว - พิธียืมเงินเทพเจ้าของฮ่า
ชม THE SYMPHONY OF LIGHT - ช้อปปิ้งร้านหยก ร้านจิวเวลอรี่ - จิมซาจุย
วิหารเซนต์พอล - THE LONDONER - THE VENETIAN - THE PARISIAN

PHK13-SL

Thai Lion air 3 วัน 2 คืน

เดินทาง ต.ค. 67 เป็นต้นไป

🧳 น้ำหนักกระเป๋า 15 กก. **FULL** 🏠 ห้องเดี่ยวครบทุกวัน 📞 พักฮ่องกง 2 คืน



PHK13-SL

☀️ DAY **3** 🌙 NIGHT **2**

HONGKONG MACAU

เที่ยว 2 เมือง มาเก๊า ฮองกง ราคาดีที่สุด !!!

เที่ยวบินขาไป

Flight **SL370**

From **DMK** To **MFM**

Departure Time **17.25** **DMK**

Arrival Time **21.05** **MFM**

Thai Lion Air

เที่ยวบินขากลับ

Flight **SL371**

From **MFM** To **DMK**

Departure Time **22.05** **MFM**

Arrival Time **23.50** **DMK**

Thai Lion Air

DAY	PROGRAM	MEAL			HOTEL
		B	L	D	
วันที่ 1	สนามบินดอนเมือง - สนามบินมาเก๊า-นั่งรถข้ามสะพานที่ยาวที่สุดในโลก-ฮ่องกง			-	HONGKONG Hotel หรือเทียบเท่า ★★★★★
วันที่ 2	เจ้าแม่กวนอิมรีฟัลส์เบย์ - เจ้าแม่กวนอิมของซ่า- ร้านหยก - ร้านริวเวอร์รี่ -วัดแชกงหมิว - ซิมป์ริงริมหาดุ่ย - ชม THE SYMPHONY OF LIGHT	🍴	-	-	HONGKONG Hotel หรือเทียบเท่า ★★★★★
วันที่ 3	นั่งรถข้ามสะพานที่ยาวที่สุดในโลก-มาเก๊า-วัดอาปา-เจ้าแม่กวนอิมริมทะเล-โบสถ์เซนต์ฟอล ร้านขนมการ์ตไป-เซนาโต้ แลควร์-The Venetian-สนามบินมาเก๊า-สนามบินดอนเมือง	🍴	🍴	-	

อัตราค่าบริการ

วันเดินทาง	ราคาผู้ใหญ่ พักห้องละ 2-3 ท่าน	ราคาเด็ก (อายุ 2-18 ปี)
27-29 ตุลาคม 2567	12,999 บาท	15,999 บาท
30 ตุลาคม-01 พฤศจิกายน 2567	14,999 บาท	17,999 บาท
31 ตุลาคม-02 พฤศจิกายน 2567	14,999 บาท	17,999 บาท
01-03 พฤศจิกายน 2567	14,999 บาท	17,999 บาท
02-04 พฤศจิกายน 2567	14,999 บาท	17,999 บาท
06-08 พฤศจิกายน 2567	12,999 บาท	15,999 บาท
07-09 พฤศจิกายน 2567	13,999 บาท	16,999 บาท
08-10 พฤศจิกายน 2567	14,999 บาท	17,999 บาท
09-11 พฤศจิกายน 2567	14,999 บาท	17,999 บาท
13-15 พฤศจิกายน 2567	12,999 บาท	15,999 บาท
14-16 พฤศจิกายน 2567	13,999 บาท	16,999 บาท
15-17 พฤศจิกายน 2567	14,999 บาท	17,999 บาท
16-18 พฤศจิกายน 2567	14,999 บาท	17,999 บาท
20-22 พฤศจิกายน 2567	12,999 บาท	15,999 บาท
21-23 พฤศจิกายน 2567	13,999 บาท	16,999 บาท
22-24 พฤศจิกายน 2567	14,999 บาท	17,999 บาท
23-25 พฤศจิกายน 2567	14,999 บาท	17,999 บาท
27-29 พฤศจิกายน 2567	13,999 บาท	16,999 บาท
28-30 พฤศจิกายน 2567	14,999 บาท	17,999 บาท
29 พฤศจิกายน-01 ธันวาคม 2567	15,999 บาท	18,999 บาท
30 พฤศจิกายน-02 ธันวาคม 2567	17,999 บาท	20,999 บาท
04-06 ธันวาคม 2567	17,999 บาท	20,999 บาท
05-07 ธันวาคม 2567	17,999 บาท	20,999 บาท
06-08 ธันวาคม 2567	17,999 บาท	20,999 บาท
07-09 ธันวาคม 2567	17,999 บาท	20,999 บาท
11-13 ธันวาคม 2567	14,999 บาท	17,999 บาท

อัตราค่าบริการ

วันเดินทาง	ราคาผู้ใหญ่ พักห้องละ 2-3 ท่าน	ราคาเด็ก (อายุ 2-18 ปี)
13-15 ธันวาคม 2567	15,999 บาท	18,999 บาท
14-16 ธันวาคม 2567	15,999 บาท	18,999 บาท
18-20 ธันวาคม 2567	15,999 บาท	18,999 บาท
19-21 ธันวาคม 2567	17,999 บาท	20,999 บาท
20-22 ธันวาคม 2567	20,999 บาท	23,999 บาท
21-23 ธันวาคม 2567	20,999 บาท	23,999 บาท
25-27 ธันวาคม 2567	19,999 บาท	22,999 บาท
26-28 ธันวาคม 2567	19,999 บาท	22,999 บาท
27-29 ธันวาคม 2567	19,999 บาท	22,999 บาท
28-30 ธันวาคม 2567	19,999 บาท	22,999 บาท
29-31 ธันวาคม 2567	19,999 บาท	22,999 บาท
30 ธันวาคม 2567-01 มกราคม 2568	21,999 บาท	24,999 บาท
31 ธันวาคม 2567-02 มกราคม 2568	21,999 บาท	24,999 บาท
01-03 มกราคม 2568	18,999 บาท	21,999 บาท
02-04 มกราคม 2568	17,999 บาท	20,999 บาท
03-05 มกราคม 2568	17,999 บาท	20,999 บาท
04-06 มกราคม 2568	17,999 บาท	20,999 บาท
08-10 มกราคม 2568	14,999 บาท	17,999 บาท
09-11 มกราคม 2568	14,999 บาท	17,999 บาท
10-12 มกราคม 2568	15,999 บาท	18,999 บาท
11-13 มกราคม 2568	15,999 บาท	18,999 บาท
15-17 มกราคม 2568	14,999 บาท	17,999 บาท
16-18 มกราคม 2568	15,999 บาท	18,999 บาท
17-19 มกราคม 2568	15,999 บาท	18,999 บาท
18-20 มกราคม 2568	15,999 บาท	18,999 บาท
22-24 มกราคม 2568	14,999 บาท	17,999 บาท

อัตราค่าบริการ

วันเดินทาง	ราคาผู้ใหญ่ พักห้องละ 2-3 ท่าน	ราคาเด็ก (อายุ 2-18 ปี)
23-25 มกราคม 2568	15,999 บาท	18,999 บาท
24-26 มกราคม 2568	16,999 บาท	19,999 บาท
25-27 มกราคม 2568	17,999 บาท	20,999 บาท
29-31 มกราคม 2568	17,999 บาท	20,999 บาท
30มกราคม-01กุมภาพันธ์ 2568	17,999 บาท	20,999 บาท
31มกราคม-02กุมภาพันธ์ 2568	17,999 บาท	20,999 บาท
01-03 กุมภาพันธ์ 2568	15,999 บาท	18,999 บาท
05-07 กุมภาพันธ์ 2568	14,999 บาท	17,999 บาท
06-08 กุมภาพันธ์ 2568	14,999 บาท	17,999 บาท
07-09 กุมภาพันธ์ 2568	15,999 บาท	18,999 บาท
08-10 กุมภาพันธ์ 2568	15,999 บาท	18,999 บาท
12-14 กุมภาพันธ์ 2568	15,999 บาท	18,999 บาท
13-15 กุมภาพันธ์ 2568	16,999 บาท	19,999 บาท
14-16 กุมภาพันธ์ 2568	17,999 บาท	20,999 บาท
15-17 กุมภาพันธ์ 2568	17,999 บาท	20,999 บาท
19-21 กุมภาพันธ์ 2568	14,999 บาท	17,999 บาท
20-22 กุมภาพันธ์ 2568	15,999 บาท	18,999 บาท
21-23 กุมภาพันธ์ 2568	15,999 บาท	18,999 บาท
22-24 กุมภาพันธ์ 2568	15,999 บาท	18,999 บาท
26-28 กุมภาพันธ์ 2568	14,999 บาท	17,999 บาท
27กุมภาพันธ์-01มีนาคม 2568	15,999 บาท	18,999 บาท
28กุมภาพันธ์-02มีนาคม 2568	15,999 บาท	18,999 บาท
01-03 มีนาคม 2568	15,999 บาท	18,999 บาท
05-07 มีนาคม 2568	14,999 บาท	17,999 บาท
06-08 มีนาคม 2568	15,999 บาท	18,999 บาท
07-09 มีนาคม 2568	15,999 บาท	18,999 บาท

อัตราค่าบริการ

วันเดินทาง	ราคาผู้ใหญ่ พักห้องละ 2-3 ท่าน	ราคาเด็ก (อายุ 2-18 ปี)
08-10 มีนาคม 2568	15,999 บาท	18,999 บาท
12-14 มีนาคม 2568	14,999 บาท	17,999 บาท
13-15 มีนาคม 2568	15,999 บาท	18,999 บาท
14-16 มีนาคม 2568	15,999 บาท	18,999 บาท
15-17 มีนาคม 2568	15,999 บาท	18,999 บาท
19-21 มีนาคม 2568	16,999 บาท	19,999 บาท
20-22 มีนาคม 2568	16,999 บาท	19,999 บาท
21-23 มีนาคม 2568	16,999 บาท	19,999 บาท
22-24 มีนาคม 2568	16,999 บาท	19,999 บาท
26-28 มีนาคม 2568	14,999 บาท	17,999 บาท
27-29 มีนาคม 2568	15,999 บาท	18,999 บาท
28-30 มีนาคม 2568	15,999 บาท	18,999 บาท
29-31 มีนาคม 2568	15,999 บาท	18,999 บาท

ต้องการห้องพักเดี่ยว ชำระเพิ่มท่านละ 5,900 บาท

ราคาเด็กอายุไม่ถึง 2 ปี ณ วันเดินทาง (Infant) ท่านละ 5,000 บาท (ไม่มีที่นั่งบนเครื่องบิน)

*** ราคาจอยแลนด์หักออกจากราคาทัวร์ท่านละ 3,000 บาท ***

ราคาทัวร์ **ไม่รวม**ค่าทิปคนขับรถ และโค้ดท้องถิ่นตามธรรมเนียม

(ชำระทุกท่าน ยกเว้น ทารกอายุไม่เกิน 2 ปี ยกเว้นให้)

ขอเก็บค่าทิปโค้ดและคนขับรถ ณ สนามบินในวันเช็คอิน

ท่านละ 2,000 บาท/ทริป/ท่าน

กรณีถือหนังสือเดินทางต่างชาติดบริษัทขอสงวนสิทธิ์

เก็บค่าธรรมเนียมเพิ่มเติมท่านละ 5,000 บาท

DAY 1

สนามบินดอนเมือง-สนามบินมาเก๊า-นั่งรถข้ามสะพานที่ยาวที่สุดในโลก
ในโลก

คณะพร้อมกันที่สนามบิน



สนามบินดอนเมือง

อาคาร

ผู้โดยสารขาออก

เคาน์เตอร์

Thai Lion air
FREEDOM TO FLY

เวลา

14.00 น.

เที่ยวบิน

SL370

ท่านจะพบกับเจ้าหน้าที่ส่งทิวอร์และหัวหน้าทิวอร์ คอยให้บริการต้อนรับท่าน
อย่างอบอุ่นแจกเอกสารการเดินทาง และอำนวยความสะดวกท่านขณะเช็คอิน
และโหลดสัมภาระ



DMK



MFM

เที่ยวบิน

SL370

เวลาออก

17.25

ถึงจุดหมาย

21.05



(GMT+8)

เวลาที่มาเก๊า เรือกว่าไทย 1 ชั่วโมง

กรุณาปรับเวลาของท่าน เพื่อให้ตรงกับเวลานัดหมาย



ใช้เวลาเดินทาง 02 ชั่วโมง 35 นาที

เนื่องจากตัวเครื่องบินของคณะเป็นตัวกรุ๊ประบบ Random ไม่สามารถเลือกที่นั่งได้
ที่นั่งอาจจะไม่ได้ที่นั่งติดกัน และไม่สามารถเลือกช่วงที่นั่งบนเครื่องบินได้ในคณะ
ซึ่งเป็นไปตามเงื่อนไขของสายการบิน

21.05 น.

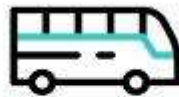
เดินทางถึงสนามบินมาเก๊า นำท่านผ่านพิธีการตรวจคนเข้าเมือง

HELLO MACAO





มาเก๊า



เดินทางสู่อ๋องกง



ฮ๋องกง

นำท่านนั่งรถข้ามสะพานที่ยาวที่สุดในโลก



อิสระรับประทานอาหารเย็น



ที่พักคืนนี้

HONGKONG HOTEL OR SML

หรือเทียบเท่าระดับ 4 ดาว



DAY 2

เจ้าแม่กวนอิมรีพบลิสเบย์ - เจ้าแม่กวนอิมสองฮา - ร้านหยก -
ร้านจิวเวอร์รี่ - วัดเขกงหมิว - ซอปบิงจิมซาจู้ย
ชม THE SYMPHONY OF LIGHT



รับประทานอาหารเช้า # เมนูต้มซ่า



REPULSE BAY

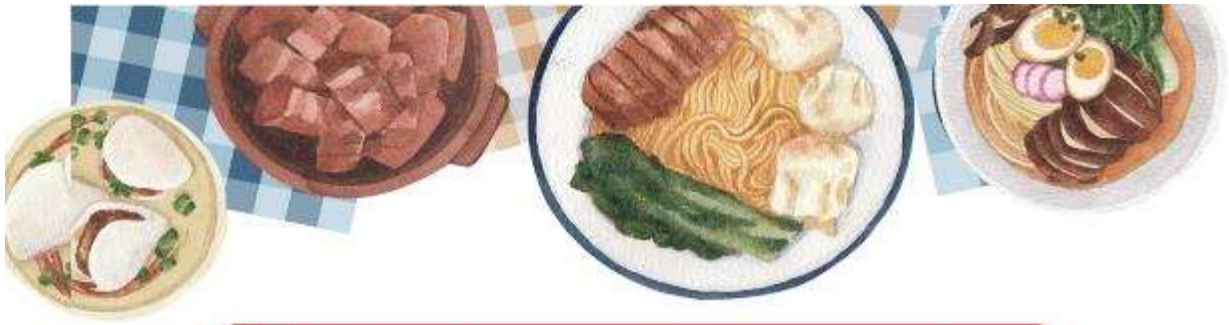


เป็นหาดทรายรูปจันทร์เสี้ยว เป็นหาดที่สวยที่สุดในฮ่องกง เป็นแหล่งท่องเที่ยวยอดนิยมในหมู่ชาวฮ่องกง ภายในมีรูปปั้นขนาดใหญ่ของเจ้าแม่กวนอิม เจ้าแม่ทับทิม ซึ่งทำหน้าที่ปกป้องคุ้มครองชาวประมง ตั้งอยู่โดดเด่นและบริเวณใกล้เคียง โดยมีสะพาน สีแดงซึ่งเป็นสะพานต่ออายุ โดยเชื่อกันว่า ถ้าข้ามสะพาน 1 รอบ จะทำให้อายุยืนขึ้น 3 ปี (ถ้าหากข้ามกลับมาจะทำให้อายุสั้นลง 3 ปี) และการโยนเหรียญเข้าปากปลาใกล้ๆกับสะพานต่ออายุ ถ้าโยนเหรียญเข้า พรที่ขอจะสมหวัง และ สำหรับคนมีคู่ ถ้าอยากให้มีชีวิตคู่ที่ยั่งยืน แนะนำให้มานั่งระหว่างสิงห์ 2 ตัว แล้วขอพร ถ้ามากัน 2 คน ก็นั่ง 2 คน แต่ถ้ามาคนเดียวก็นั่งคนเดียวแล้วให้คิดถึงคนๆ นั้น จากนั้นก็ให้ขอพรให้อยู่ด้วยกันยาวนาน ส่วนใครที่ยังไม่มีคู่แล้วถ้าอยากได้คู่ก็ให้นั่งที่นี่เช่นกัน



วัดเจ้าแม่กวนอิมสองอ่า

เป็นหนึ่งในวัดที่เก่าแก่ที่สุดของฮ่องกง สร้างขึ้นในปี ค.ศ.1873 นำท่านขอพรเจ้าแม่กวนอิมสองอ่า พร้อมทั้งทำพิธียืมเงินเทพเจ้า เพื่อให้ร่ำรวยเงินทอง เงินไหลกองทองไหลมา วัดเจ้าแม่กวนอิมสองอ่า เป็นวัดที่ขึ้นชื่อในการด้านเงินทอง ปลอดภัย ปิดดีล รับทรัพย์ริ้วๆ โดยจะมีการขอพร และยืมเงินเจ้าแม่กวนอิมสองอ่า

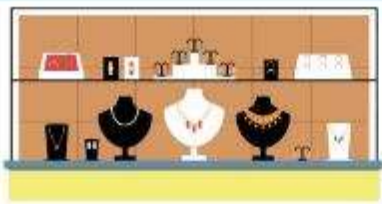


 **อิสระรับประทานอาหารกลางวัน**



นำทุกท่านอิสระช้อปปิ้งร้านจิวเวลรี่กิ้งหิ้น ซึ่งเป็นหนึ่งในเครื่องรางที่ขึ้นชื่อในเรื่องของความศักดิ์สิทธิ์ของอ่องกง ท่านสามารถเลือกซื้อเครื่องรางกิ้งหิ้นของแท้ และสามารถนำไปปลุกเสกได้ นอกจากนี้จะนำท่านไปยังร้านหยก ซึ่งมีมีปี่เขี้ยวหยกแท้ ที่ผ่านการปลุกเสกจากองค์ดาไลลามะ ท่านสามารถเลือกซื้อของฝากไปให้ครอบครัว คนที่ท่านรัก หรือเลือกซื้อเป็นของขวัญของตัวเอง ซึ่งสินค้าแต่ละชิ้นมีลักษณะโดดเด่น สวยงาม และมีคุณภาพสวยงามมากมาย ณ ที่แห่งนี้

หมายเหตุ : ตามนโยบายของอ่องกงร่วมกับการท่องเที่ยวแห่งประเทศไทยเพื่อโปรโมทสินค้าพื้นเมืองในนามของร้าน รัฐบาล คือ จิวเวลรี่ หยก สมุนไพร ฯลฯ ซึ่งจำเป็นต้องระบุไว้ในโปรแกรมทัวร์ เพราะมีผลกับราคาทัวร์ ทางบริษัทฯ จึง อวยากรเรียนชี้แจงลูกค้าทุกท่านว่า ร้านรัฐบาลทุกร้านจำเป็นต้องรบกวนทุกท่านแวะชม ช้อหรือไม่ซื้อขึ้นอยู่กับความพอใจ ของลูกค้าเป็นหลัก ไม่มีการบังคับใดๆ ทั้งสิ้น และถ้าหากลูกค้าไม่มีความประสงค์จะเข้าร้านรัฐบาลจีนทุกเมือง ทางบริษัทฯ ขอสงวนสิทธิ์ในการเรียกเก็บค่าใช้จ่ายที่เกิดขึ้นจากท่านเป็นจำนวนเงิน 500 เหรียญอ่องกง / คน / ร้าน





CHE KUNG TEMPLE



วัดแขกหมิว

นำท่านขอพรเพื่อเป็นสิริมงคล วัดแห่งนี้เป็นวัดที่คนฮ่องกงให้การเคารพนับถือเป็นอย่างมาก เป็นวัดเก่าแก่ และมีชื่อเสียงที่สุดวัดหนึ่งของฮ่องกง เป็น 1 ในวัดของฮ่องกงที่ทุกท่านห้ามพลาดเลยก็ด้วย



แนะนำวิธีการไหว้ เราจะเริ่มต้นจากการไหว้เทวดาฟ้าดิน

- 1.เตรียมรูป และเครื่องบูชา สามารถหาซื้อชุดไหว้ได้จากหน้าทางเข้าวัด ชุดไหว้ทั่วไป (ประกอบด้วย รูปสี่แดง 3 ดอก รูปดอกเล็ก 1 กำ และกระดาษเงินกระดาษทอง (ให้เขียนชื่อ-นามสกุล ลงไปในกระดาษด้วย) ราคาชุดไหว้มีตั้งแต่หลักสิบบ หลักร้อย และหลักพันสามารถเลือกได้แล้ว แต่กำลังทรัพย์ของแต่ละท่าน)
- 2.เตรียมไหว้ด้วยการนำรูปให้เจ้าหน้าที่วัดช่วยจุด ส่วนกระดาษเงินกระดาษทองที่ได้มานั้นให้เขียนชื่อ-นามสกุล ลงไปเพื่อช่วยเสริมสิริมงคล และปิดป่าเรื่องร้ายออกไปจากชีวิต จากนั้นถือคำรูปและกระดาษเงินกระดาษทองไว้ใ้มือ โดยให้รูปอยู่ด้านใน ส่วนกระดาษเงินกระดาษทองอยู่ด้านนอก
- 3.หันหน้าออกนอกวัด กล่าวแจ้งฟ้าดิน โดยบอกชื่อ นามสกุล วันเดือนปีเกิด และวัตถุประสงค์ที่มาทำบุญวัดนี้ ไหว้ แล้วหันกลับมาด้านในวัด ไหว้ 3 ครั้ง
- 4.เจ้าหน้าที่นำท่านไหว้ จะช่วยกล่าวนำอธิษฐาน เมื่อจบประโยคอธิษฐาน เจ้าหน้าที่จะก็กล่าวประโยคปิดท้ายว่า "เฮงๆ รวยๆ" สาธุ สาธุ สาธุ ให้พูดตามด้วยเสียงดังฟังชัด จากนั้นให้นำรูปไปปักกระดาษละ 3 ดอก หลังจากเราไหว้เทพเจ้าฟ้าดินเสร็จแล้ว เดินเข้ามาในตัววัดก็จะเจอองค์แขกหมิว



TSIM SHA TSUI

เรียกได้ว่าเป็นสวรรค์ของนักช้อปปิ้ง ที่มีร้านค้าแบรนด์เนม แผงขายของต่างๆมากมาย แต่ละร้านเป็นร้านที่มีแบบไม่ซ้ำใครเรียงรายยาวตลอดทาง ทุกท่านสามารถเดินเล่นแหวถนนนาราน หรือที่คนท้องถิ่นเรียกว่า "โกลเดินโมลี" ขึ้นชมวิวทิวทัศน์รอบกาย สัมผัสบรรยากาศแสนคึกคักจากร้านเสื้อผ้าร้านอาหาร ร้านกาแฟ และร้านขายเครื่องประดับที่แข่งขันเรียกลูกค้าตลอด นอกจากนี้มีสินค้าหรูหราแล้ว ยังมีอุปกรณ์อิเล็กทรอนิกส์ระดับไฮเอนด์ไปทั่วไม่ไกลจากบริเวณนี้จะมีห้างสรรพสินค้ามากมายอีกด้วย เช่น ห้าง The One, ห้าง iSquare ที่นี้คุณสามารถซื้อสินค้าหรูมีระดับและแบรนด์ดังภายในห้างติดแอร์



THE SYMPHONY OF LIGHT



เป็นการแสดงมัลติมีเดีย ที่เป็นเอกลักษณ์ของฮ่องกง เป็นการแสดงแสงสีเสียง ของอาคารที่ทันสมัยกว่า 40 แห่ง อ่าววิคตอเรียฮาร์เบอร์ การแสดงนี้จัดขึ้นเพื่อความเพลิดเพลิน ของนักท่องเที่ยว มีการจัดแสดงที่ละลานตาไปด้วย แสงไฟเลเซอร์ iWLED และแสงหลากสีสั่นสวยงาม พร้อมประกอบเสียงดนตรีที่แสนไพเราะ และมีชีวิตชีวา

 **อิสระรับประทานอาหารเย็น**



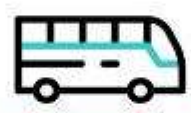
ที่พักคืนนี้
HONGKONG HOTEL OR SML
หรือเทียบเท่าระดับ 4 ดาว


DAY 3 วัดอมา่า-เจ้าแม่กวนอิมริมทะเล-โบสถ์เซนต์พอล ร้านขนมทาร์ตไข่-เซนาโต้ แสควร์-The Venetian-สนามบินมาเก๊า-สนามบินดอนเมือง

 **รับประทานอาหารเช้า # เมนูต้มยำ**




ฮ่องกง

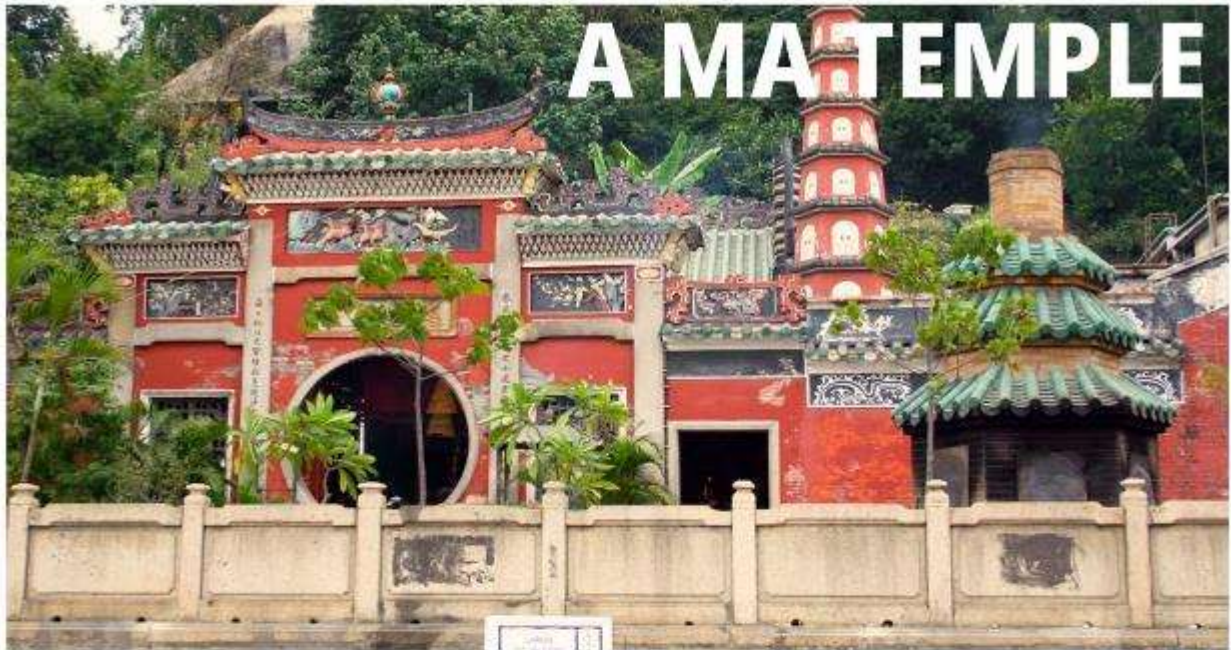


เดินทางสู่มาเก๊า


มาเก๊า

นำท่านนั่งรถข้ามสะพานที่ยาวที่สุดในโลก





วัดอาม่า

เป็นวัดที่มีความสำคัญแห่งหนึ่งของมาเก๊า เป็นวัดเก่าแก่ที่สร้างขึ้นตั้งแต่ปี ค.ศ. 1488 ก่อนการก่อตั้งของมาเก๊า ภายในประดิษฐาน “องค์เจ้าแม่กิมกิม” หรือองค์เทพริดาแห่งท้องทะเล ตกแต่งด้วยสถาปัตยกรรมสไตล์จีนโบราณ มีความงดงามอ่อนช้อย ตั้งอยู่บนเนินเขา แต่ละชั้นก็จะมีทั้งศาลเจ้า ศาลา ประติมากรรม และสิ่งศักดิ์สิทธิ์ต่างๆ ให้เราได้กราบไหว้ขอพร



เจ้าแม่กวนอิมริมทะเล

นำท่านผ่านชมเจ้าแม่กวนอิมริมทะเล (GODDESS OF MERCY) สร้างด้วยทองสัมฤทธิ์ทั้งองค์ มีความสูงประมาณ 18 เมตร และหนักกว่า 1.8 ตัน ประดิษฐานอยู่บนฐานดอกบัว สร้างขึ้นเพื่อเป็นอนุสรณ์ให้กับมาเก๊า เนื่องในโอกาสที่ส่งมอบมาเก๊าคืนให้กับประเทศจีน



ซากประตูโบสถ์เซนต์ปอล

สถานที่นี้โดดเด่นไปด้วยสถาปัตยกรรมตะวันตก ตกแต่งด้วยเสาแบบโรมันและรูปปั้นนักบุญสำคัญของศาสนาคริสต์ แต่เดิมเป็นโบสถ์ที่ใหญ่ที่สุดในมาเก๊า สร้างขึ้นตั้งแต่ปี ค.ศ. 1602-1637 เพื่อเป็นศูนย์รวมแรงศรัทธาของชาวคริสต์ แต่แล้วก็เกิดเหตุไฟไหม้จากห้องครัวของโบสถ์เมื่อปี ค.ศ. 1835 ลุกลามไปทั่ว จนทำให้ตัวโบสถ์พังทลาย เหลือเพียงส่วนหน้าประตูที่ยังไม่ถูกทำลาย จนกระทั่งปี ค.ศ. 1991 ที่มีการบูรณะซากประตูโบสถ์อีกครั้ง ทำให้ที่นี่กลายเป็นหนึ่งในสถานที่ท่องเที่ยวที่มีความสำคัญต่อประวัติศาสตร์มาเก๊า และได้รับการยกย่องให้เป็นมรดกโลก

ไม่รวมค่าขนส่งและเครื่องดื่ม



พาแวะร้านขนมการ์ตไข่ ที่มีชื่อเสียงของมาเก๊า



จัตุรัสเซนาโด

เป็นสถานที่เดินเล่นใจกลางเมืองมาเก๊า และเป็น 1 ใน 4 จัตุรัสใหญ่อันดับต้นๆ ของมาเก๊า มีพื้นที่ประมาณ 3,700 ตารางเมตร ประกอบไปด้วย ร้านค้า และร้านอาหาร นอกจากนี้บริเวณรอบๆ ยังเป็นที่ตั้งของสถานที่สำคัญต่างๆ เช่น ซากประตูโบสถ์เซนต์ปอล ป้อมปืนใหญ่มองเต และ พิพิธภัณฑ์มาเก๊า

🍴 รับประทานอาหารกลางวัน ณ ภัตตาคาร



ไม่รวมค่าเรือ gondolà

เดอะ เวเนเซียน มาเก๊า

นำท่านชมความสวยงามของลาสเวกัสเอเชีย ภายในพร้อมสรรพด้วยสิ่งอำนวยความสะดวก
ที่ให้ความบันเทิงและสถานที่ช้อปปิ้งต่างๆ ท่านจะพบกับร้านค้าแบรนด์เนมชื่อดังมากมายกว่า 350 ร้าน และ
ภัตตาคารต่างๆ ให้ท่าน **สัมผัสกับบรรยากาศการล่องเรือเวนิสที่อิตาลี** สถาปัตยกรรมเวนิสที่สละสลวย
เดอะแกรนด์คานาแนลช้อปปิ้งที่ตั้งอยู่ใจกลางโรงแรม

THE LONDONER





PARISIAN MACAO




ถึงเวลาอันสมควรนำท่านเดินทางสู่ สนามบินมาเก๊า เพื่อเดินทางกลับสู่ กรุงเทพฯ ประเทศไทย



คณะพร้อมกันที่สนามบิน

	สนามบินมาเก๊า		
อาคาร	ผู้โดยสารขาออก	เคาน์เตอร์	Thai Lion air FREEDOM TO FLY
เวลา	19.00 น.	เที่ยวบิน	SL371


ท่านจะพบกับเจ้าหน้าที่ส่งตัวและหัวหน้าทัวร์ คอยให้บริการต้อนรับท่านอย่างอบอุ่นแจกเอกสารการเดินทาง และอำนวยความสะดวกท่านขณะเช็คอินและโหลดสัมภาระ

 **22.05 น.**

สนามบิน
มาเก๊า

นำท่านเดินทางสู่กรุงเทพฯ (ใช้เวลาเดินทางประมาณ 2 ชั่วโมง 50 นาที)



23.50 น. 

สนามบิน
ดอนเมือง

เดินทางถึงประเทศไทย พร้อมความประทับใจไม่รู้ลืม

ราคาทัวร์ ไม่รวมค่าทิปคนขับรถ และโค้ดท้องถิ่นตามธรรมเนียม
(ชำระทุกท่าน ยกเว้น การอายุไม่เกิน 2 ปี ยกเว้นให้)
ขอเก็บค่าทิปโค้ดและคนขับรถ ณ สนามบินในวันเช็คอิน
ท่านละ 2,000 บาท/ทริป/ท่าน

*****สำคัญมาก กรุณานำหนังสือเดินทาง (PASSPORT) มาในวันเดินทาง*****

ทางบริษัท ไม่สามารถรับผิดชอบ ในกรณีที่ท่านลืมนำมา หรือนำหนังสือเดินทางมาผิดเล่ม *พาสปอร์ตต้องถืออายุไม่น้อยกว่า 7 เดือน*



ไม่สามารถยกเลิกการเดินทางได้ เนื่องจากเป็นราคาโปรโมชั่น
(แต่สามารถเปลี่ยนผู้เดินทางได้ตามเงื่อนไขของสายการบิน)



สำคัญ กรุณาอ่านเงื่อนไขแบบท้ายโดยละเอียด

เพื่อประโยชน์สูงสุดของลูกค้าทุกท่าน หากชำระเงินแล้ว
ทางบริษัทฯ จะถือว่าท่านยอมรับเงื่อนไขแล้วจะไม่สามารถเปลี่ยนแปลงเงื่อนไขได้

รายการทัวร์สามารถสลับ ปรับเปลี่ยนหรืองดไปบางรายการ
ได้ตามความเหมาะสม โดยไม่ต้องแจ้งให้ทราบล่วงหน้า

อันเนื่องมาจากสภาพอากาศ เหตุการณ์ทางธรรมชาติ เหตุการณ์เมือง สภาพการจราจร สายการบิน หรือ
เหตุสุดวิสัยต่างๆ ทั้งนี้จะคำนึงถึงความปลอดภัย ความเป็นไปได้ และผลประโยชน์ของผู้เดินทางเป็นสำคัญ

ทางผู้เดินทางจะไม่ฟ้องร้องใดๆ อันเนื่องมาจากได้รับทราบเงื่อนไขก่อนเดินทางแล้ว
บริษัท ฯ ขอสงวนสิทธิ์เริ่มและจบการให้บริการที่ สนามบินต้นทางขาไปเท่านั้น

กรณีผู้เดินทางมาจากต่างจังหวัด หรือต่างประเทศ และจะทำการสำรองตั๋วเครื่องบินหรือยานพาหนะอื่นๆ เพื่อใช้ในการเดินทาง
ทางไปและกลับ ณ สนามบิน ทางบริษัทฯ จะไม่รับผิดชอบค่าใช้จ่ายเนื่องจาก เป็นค่าใช้จ่ายที่นอกเหนือจากโปรแกรมทัวร์



หมายเหตุ

หากท่านมีความจำเป็นจะต้องซื้อตั๋วเครื่องบินภายในประเทศ เพื่อบินไปและกลับจากกรุงเทพฯ กรุณาสอบถามเที่ยวบินเพื่อยืนยันกับทางเจ้าหน้าที่ก่อนทำการจอง และขอความกรุณาให้ท่านซื้อตั๋วเครื่องบินประเภทที่สามารถเลื่อนวันและเวลาเดินทางได้ อันเนื่องมาจากหากเกิดความผิดพลาดจากทางสายการบิน ไม่ว่าจะเป็นการยกเลิกเที่ยวบิน การล่าช้าของสายการบิน การยุบเที่ยวบินรวมกัน ตารางการเดินทางมีการเปลี่ยนแปลง ซึ่งสายการบินพิจารณาสถานการณ์แล้วพบว่าอยู่เหนือการควบคุมของทางสายการบิน หรือจะเป็นเหตุผลเชิงพาณิชย์ หรือเป็นเหตุผลด้านความปลอดภัย ดังนั้นเหตุผลเหล่านี้ อยู่เหนือการควบคุมของบริษัทฯ บริษัทฯ ขอสงวนสิทธิ์ที่จะไม่รับผิดชอบและไม่คืนค่าใช้จ่ายใดๆ ทั้งสิ้น **อนึ่ง บริษัทฯ จะคอนเฟิร์มกรุ๊ป**
ประมาณ 5-7 วัน ก่อนเดินทาง ขอภัยในความไม่สะดวก



รายละเอียดเพิ่มเติม

ตามนโยบายการการท่องเที่ยวของประเทศฮ่องกง/จีน (มาเก๊า เช่นเจิ้น และจูไห่) ผู้เดินทางจำเป็นต้องมีการเข้าชมสินค้าของทางรัฐบาล อาทิ โรงงานจิวเวลรี่ ร้านหยก ร้านยา ร้านยางพารา เป็นต้น ผู้เดินทางจะต้อง มีการเข้าชมสินค้าของทางรัฐบาล *ที่ระบุไว้ในรายการทัวร์ทั้งหมด* ซึ่งทางบริษัทฯจำเป็นต้องระบุไว้ หากจะซื้อหรือไม่ซื้อขึ้นอยู่กับความพึงพอใจของท่าน (ใช้เวลาแต่ละร้านไม่เกิน 90 นาที)

หากท่านใดไม่เข้าร้านดังกล่าวจะต้องจ่ายค่าทัวร์เพิ่ม เนื่องจากมีผลต่อราคาทัวร์ทางบริษัทฯของสงวนสิทธิ์ คิดค่าดำเนินการเป็นเงิน 500 เหรียญฮ่องกง / คน / ร้าน และทางบริษัทฯจะขอถือว่าท่านรับทราบ และยอมรับเงื่อนไข ดังกล่าวแล้ว



เนื่องจากทัวร์ครั้งนี้มีจุดประสงค์เพื่อเดินทางท่องเที่ยวเป็นหมู่คณะเท่านั้น หากต้องการแยกตัวออกจากคณะเดินทางโดยไม่ลงร้านรัฐบาล บริษัทฯของสงวนสิทธิ์คิดค่าดำเนินการแยกท่องเที่ยวเป็นเงิน 500 เหรียญฮ่องกง / คน / ร้าน

หากเกิดความล่าช้าของสายการบิน หรือสายการบินยกเลิกเที่ยวบิน ไม่ว่าจะเป็นการก่อกองกลางหรือภัยพิบัติทางธรรมชาติ ซึ่งท่านต้องยอมรับในเงื่อนไขนี้ ในกรณีที่เกิดเหตุสุดวิสัยอาจมีการปรับเปลี่ยนโปรแกรมตามความเหมาะสม



หากท่านใช้บริการทางบริษัทไม่ครบ เช่น ไม่ทานอาหาร ไม่เที่ยวตามโปรแกรม ทางบริษัทฯของสงวนสิทธิ์ไม่รับผิดชอบใดๆทั้งสิ้น เนื่องจากค่าใช้จ่ายทั้งหมดทางบริษัทได้ทำการชำระก่อนออกเดินทางแล้วเรียบร้อย

หนังสือเดินทางจะต้องไม่มีการชำรุด เปียกน้ำ การขีดเขียนรูปต่างๆ ลายบิ๋มต่างๆที่ไม่ใช่การประทับตราจากประเทศนั้นๆ หากเจ้าหน้าที่ตรวจคนเข้าเมืองปฏิเสธการเข้า-ออกเมืองของท่าน ทางบริษัทฯจะไม่รับผิดชอบใดๆทั้งสิ้น



ผู้เดินทางที่อายุไม่ถึง 18 ปีบริบูรณ์ไม่ได้เดินทางกับบิดา มารดา ต้องมีจดหมายยินยอมให้บุตรเดินทางไปต่างประเทศจากบิดาหรือมารดาแนบมาด้วย

โปรดตรวจสอบทุกครั้งก่อนจองทัวร์ว่าท่านสามารถเดินทางออกนอกประเทศได้ หากท่านมีคดีความที่ไม่อนุญาตให้ท่านเดินทางออกนอกประเทศได้ ด้วยเหตุนี้เป็นเหตุการณ์ที่อยู่เหนือการควบคุมของทางบริษัทฯ ดังนั้นทางบริษัทฯจะไม่รับผิดชอบใดๆทั้งสิ้น



กรณีหญิงตั้งครรภ์ ท่านจะต้องมีใบรับรองแพทย์ ระบุชัดเจนว่าท่านสามารถเดินทางออกนอกประเทศได้ รวมถึงรายละเอียดอายุครรภ์ที่ชัดเจน สิ่งนี้อยู่เหนือการควบคุมของทางบริษัทฯ ดังนั้นทางบริษัทฯจะไม่รับผิดชอบใดๆทั้งสิ้น

☆ ☆ อัปเดตเมื่อ 03/11/2023



อัตราค่าบริการนี้รวม



ค่าตัวเครื่องบินโดยสารขึ้นประหยัด ไป-กลับ พร้อมคณรรวมค่าภาษีสนามบิน และค่าธรรมเนียมเชื้อเพลิง

ยกเว้น หากมีการประกาศปรับขึ้นจากทางสายการบินจะมีการเรียกเก็บเพิ่มเติมจากท่านภายหลัง และเนื่องจากเป็นตั๋วกรุ๊ปไม่สามารถ อีพเกรดที่นั่งได้ และไม่สามารถเลื่อนวันเดินทางได้ ท่านต้องไป-กลับพร้อมกรุ๊ปเท่านั้น ทั้งนี้เป็นไปตามเงื่อนไขของสายการบิน



น้ำหนักกระเป๋า โหลดใต้ท้องเครื่องท่านละ

15 กิโลกรัม

(ขึ้นอยู่กับสายการบินที่ใช้ในการเดินทาง)



กระเป๋าถือขึ้นเครื่อง 1 ใบ

น้ำหนักไม่เกิน 7 กิโลกรัม

เป็นไปตามที่สายการบินกำหนด



ค่ารถโค้ชปรับอากาศนำเที่ยวและรับส่งตามรายการที่ระบุไว้ในโปรแกรมทัวร์

HOTEL

ค่าที่พักตามที่ระบุในรายการหรือเทียบเท่าระดับเดียวกัน (พักห้องละ 2 ท่าน)

กรณีต้องการพัก 3 ท่าน ห้องขนาด TRP

ของสองคนสักร์ เนื่องจากโรงแรมที่ออกมามีขนาดเล็ก และไม่มีห้อง TRP สำหรับพัก 3 ท่าน หากลูกค้าเดินทาง 3 ท่าน จะต้องจ่ายค่าห้องพักเชิยวเท่านั้น

กรณีต้องการพัก 2 ท่าน

หากประเภทห้อง ที่ท่านริเคอวนาเต็ม อาทิเช่น ริเคอวนห้องพักเป็น TWIN หรือ DOUBLE ท่านริคของสองคนสักร์ในการปรับประเภทห้องพัก เป็นตามที่โรงแรมอยู่ โดยไม่ห้องแฉ่งให้กรานล่างหน้า



น้ำดื่ม
วันละ 1 ขวด



ค่าอาหาร

ตามรายการที่ระบุไว้ในโปรแกรมทัวร์



ADMISSION FEE

ค่าธรรมเนียมเข้าชมสถานที่
ตามรายการที่ระบุไว้ในโปรแกรมทัวร์

ค่าเบี้ยประกันอุบัติเหตุในการเดินทางท่องเที่ยวระหว่างการเดินทาง

วงเงินประกันท่านละ 1,000,000 บาท

ค่าประกันอุบัติเหตุและทำรณำพยานาส คัญกรอเฉพาะกรณีที่ได้รับอุบัติเหตุระหว่างการเดินทาง ไม่คุ้มครองกัการสูญเสีกรัฟฟี่สินส่วนตัวและไม่คุ้มครองโรคประจำตัวของผู้เดินทาง





อัตราค่าบริการไม่รวม



ค่าใช้จ่ายส่วนตัวของผู้เดินทาง

ค่าโทรศัพท์, ค่าช้อปปิ้ง, มินิบาร์ภายในห้องพัก
ทีวีช่องพิเศษ และค่ายานพาหนะ ฯลฯ

ที่ไม่ได้ระบุไว้ในรายการทัวร์



- ค่าทำหนังสือเดินทาง
- กรณีถือหนังสือเดินทางต่างชาติบริษัทขอสงวนสิทธิ์เก็บค่าธรรมเนียมเพิ่มเติมท่านละ 5,000 บาท

ค่าใช้จ่ายซึ่งอยู่เหนือการควบคุมของบริษัทฯ

การนัดหยุดงาน ความล่าช้าของสายการบิน การประท้วง

การฉ้อโกง

อุบัติเหตุทางธรรมชาติ

การถูกปล้นหรือไม่มีห้องพักรับรองจากเจ้าหน้าที่ตรวจคนเข้าเมือง
และ เจ้าหน้าที่กรมแรงงานทั้งในประเทศ และ ต่างประเทศ



ค่าใช้จ่ายที่เกี่ยวข้องกับภาษี

- ค่าภาษีน้ำมัน ที่สายการบินเรียกเก็บเพิ่ม ภายหลังจากที่บริษัทฯ ได้ออกขายโปรแกรมทัวร์ไปแล้ว
- ค่าภาษีมูลค่าเพิ่ม 7 % และ หัก ณ ที่จ่าย 3 %

T
A
X

ค่าน้ำหนักกระเป๋า

ที่เกินกว่าสายการบินกำหนด

หรือ

สัมภาระใหญ่กว่ามาตรฐาน



ค่าใช้จ่ายที่เกี่ยวข้องกับ COVID-19



- ค่าประกันสุขภาพ COVID-19

• ค่าตรวจ ATK หรือ RT-PCR

ค่าตรวจ RT-PCR ก่อนออกเดินทาง 72 ชั่วโมง หรือ ATK 24 ชั่วโมงก่อนออกเดินทางจากประเทศไทย

การตรวจ RT-PCR ภายหลังจากประเทศไทย ที่ผลเป็นลบ ต้องตรวจก่อนเดินทางไม่เกิน 72 ชั่วโมง และเป็นแบบฟอร์มที่ทางญี่ปุ่นกำหนดเท่านั้น ท่านต้องยื่นผลให้ทันทางบริษัท กรณีเป็นบวกหรือติดโควิดต้องแจ้งตรวจและไปรับรองแพทย์ใช้ในการยืนยันขึ้น เพื่อทำการย้ายวันเดินทาง หรือกักตัวหรือกักตัวเดินทาง อาจมีการเก็บค่าใช้จ่ายตามจริง ทั้งนี้ขึ้นอยู่กับนโยบายของสายการบินและบริษัทผู้ค้า และต้องเป็นใบรับรองผลการตรวจเป็นภาษาอังกฤษเท่านั้น



ค่าทิปไกด์ คนขับรถ และ ไกด์ท้องถิ่น

2,000 บาท/ท่าน/ทริป

(บังคับตามระเบียบธรรมเนียมของประเทศ)

Tour Leader [TL]

ท่านสามารถให้ทิปได้ตามความพึงพอใจของท่าน



เงื่อนไขการให้บริการ

การสำรองที่นั่ง / การชำระมัดจำและชำระส่วนที่เหลือ



กรุณาสำรองที่นั่งและ ชำระเงินเต็มจำนวน ภายใน 48 ชั่วโมง หลังการจอง
 เพื่อสำรองสิทธิ์ในการเดินทาง และชำระส่วนที่เหลือทั้งหมดก่อนออกเดินทาง 30 วัน มิเช่นนั้น บริษัทฯ จะถือว่าท่าน ยกเลิกการเดินทางโดยอัตโนมัติท่านจะโดนยึดมัดจำโดยที่ท่านจะไม่สามารถเรียกร้องใดๆ คืนได้ อันเนื่องมาจากบริษัทฯ จำเป็นที่จะต้องสำรองจ่ายค่าใช้จ่ายในส่วน ของที่พักและตัวเครื่องบินไปก่อนหน้านั้นแล้ว หากท่านสำรองที่นั่งน้อยกว่า 30 วัน ทางบริษัทฯ เรียกเก็บยอดเต็มจำนวนทันที **หลังจากทำการจองแล้ว กรุณาเตรียมเอกสารสำหรับการเดินทางให้พร้อม เช่น หนังสือพาสปอร์ตเพื่อออกตัวหรือคำขอพิเศษเพิ่มเติมต่างๆ ให้แก่พนักงานขาย และหากท่านชำระเงินเข้ามาไม่ว่าจะบางส่วนหรือทั้งหมด บริษัทฯ จะถือว่าท่านได้ยอมรับเงื่อนไขที่ระบุไว้ทั้งหมดนี้แล้ว**

จำนวนคนในการออกเดินทาง

ทางบริษัทขอสงวนสิทธิ์ในการเรียกเก็บเงินเพิ่มเติม ยกเลิกหรือเลื่อนการเดินทางหากมีผู้เดินทาง **น้อยกว่า 10 ท่าน** ซึ่งทำให้กรุ๊ปไม่สามารถออกเดินทางได้ โดยบริษัทฯ **จะแจ้งท่านล่วงหน้าอย่างน้อย 3-5 วัน** ก่อนออกเดินทาง และหากไม่สามารถออกเดินทางได้ ทางบริษัทฯ ยินดีที่จะคืนเงินทั้งหมดให้ท่านหรือจัดหาทัวร์อื่นให้ท่านหากท่านต้องการ



การรับการดูแลเป็นพิเศษ

กรณีผู้เดินทางต้องการความช่วยเหลือเป็นพิเศษ อาทิเช่น **การใช้วีลแชร์ กรุณาแจ้งบริษัทฯ อย่างน้อย 7 วันก่อนการเดินทาง** มิฉะนั้นบริษัทฯ จะไม่สามารถจัดการล่วงหน้าได้ เนื่องจากการขอวีลแชร์ในสนามบินนั้น ต้องมีขั้นตอนในการขอล่วงหน้า และบางสายการบินอาจมีการเรียกเก็บค่าใช้จ่าย ทั้งทางสนามบินในไทยและในต่างประเทศ ซึ่งผู้เดินทางสามารถสอบถามกับเจ้าหน้าที่ได้โดยตรงก่อนทำการจอง และหากในขณะของท่านมีผู้ต้องการดูแลพิเศษ เช่น ผู้ที่นั่งรถเข็น (Wheelchair), เด็ก, ผู้สูงอายุและผู้ที่มีโรคประจำตัวหรือไม่สะดวกในการเดินทางท่องเที่ยวในระยะเวลานานกว่า 4 - 5 ชั่วโมงติดต่อกัน ท่านและครอบครัวต้องให้การดูแลสมาชิกภายในครอบครัวของตนเอง เนื่องจากการเดินทางเป็นหมู่คณะ หัวหน้าทัวร์มีความจำเป็นต้องดูแลคณะทัวร์ทั้งหมด



การถูกปฏิเสธในการเข้าหรือออกประเทศ

ในกรณีที่กองการตรวจคนเข้าเมืองปฏิเสธมิให้ท่านเดินทางเข้าหรือออกประเทศ ไม่ว่าจะในประเทศไทยหรือต่างประเทศก็ตาม บริษัทฯ ขอสงวนสิทธิ์ในการไม่คืนค่าทัวร์ไม่ว่าจะกรณีใดๆก็ตาม ซึ่งการตรวจคนเข้าเมืองนั้นเป็นสิทธิ์ของเจ้าหน้าที่ของรัฐของประเทศนั้นๆ และขอแจ้งให้ผู้เดินทางทราบว่าทางบริษัทฯ และบุคคลที่หรือหัวหน้าทัวร์ ไม่มีสิทธิ์ที่จะช่วยเหลือใดๆ ทั้งสิ้น เพราะอำนาจการตัดสินใจเป็นของเจ้าหน้าที่ทางกองการตรวจคนเข้าเมืองโดยเด็ดขาด อนึ่งทางบริษัทฯ มีจุดประสงค์ที่ทำธุรกิจเพื่อการท่องเที่ยวเท่านั้น ไม่สนับสนุนให้ลูกค้าเดินทางเข้า-ออกประเทศอย่างผิดกฎหมาย และ **หนังสือเดินทางจะต้องมีอายุเหลือไม่น้อยกว่า 6 เดือน และมีหน้าแสดงวีซ่าไม่น้อยกว่า 5 หน้ากระดาษ**

ทางงดเว้นการร่วมทริปบางรายการ

หากผู้เดินทางงดเว้นการร่วมทริปบางสถานที่ในรายการใด พร้อมคณะผู้เดินทางอื่น ท่านจะไม่สามารถเรียกร้องค่าบริการใดๆ ได้ทั้งสิ้น บริษัทฯ จะถือว่าท่านประสงค์ที่จะสละสิทธิ์และไม่ร่วมเดินทางพร้อมคณะ





เงื่อนไขการยกเลิกการจอง

ไม่สามารถยกเลิกการเดินทางได้ เนื่องจากเป็นราคาโปรโมชั่น



(แต่สามารถเปลี่ยนชื่อผู้เดินทางได้ 21 วัน ก่อนการเดินทาง)

กรณีเจ็บป่วยกระทันหัน จนไม่สามารถเดินทางได้ ซึ่งจะต้องมีใบรับรองแพทย์จากโรงพยาบาลรับรอง ทางบริษัทจะทำการเลื่อนการเดินทางของท่านไปยังคณะต่อไป แต่ก็ยังมีค่าธรรมเนียมค่าใช้จ่ายที่ไม่สามารถยกเลิกหรือเลื่อนการเดินทางได้ตามความเป็นจริง ในกรณีเจ็บป่วยกระทันหัน ส่วนหน้าเพียง 7 วันทำการ ทางบริษัท ขอสงวนสิทธิ์ในการคืนเงินทุกครั้ง



เงื่อนไขพิเศษเพิ่มเติมสำคัญ!!



• เงื่อนไขการออกเดินทาง

ในแต่ละเส้นทางจะมีการกำหนดผู้เดินทางขั้นต่ำของการออกเดินทาง โดยในทัวร์นี้ **กำหนดให้มีผู้เดินทางขั้นต่ำ 10 ท่าน** หากมีผู้เดินทางไม่ถึงที่กำหนด บริษัทฯ ขอสงวนสิทธิ์ในการเพิ่มค่าทัวร์ หรือ เลื่อนการเดินทาง หรือ ยกเลิกการเดินทาง หากท่านมีไฟล์ทบินภายในประเทศแต่ได้แจ้งให้เราทราบล่วงหน้าก่อนทางบริษัทฯ จะไม่รับผิดชอบใดๆ ทั้งสิ้น ดังนั้นกรุณาสอบถามยืนยันการออกเดินทางก่อนจองไฟล์ทบินภายในประเทศทุกครั้ง

• การออกตัวโดยสารภายในประเทศ

หากท่านมีความจำเป็นจะต้องซื้อตั๋วเครื่องบินในประเทศ เพื่อบินไปและกลับจากกรุงเทพฯ กรุณาสอบถามเที่ยวบินเพื่อนยืนยันกับเจ้าหน้าที่ก่อนทำการจองและ **ขอแนะนำให้ท่านซื้อตั๋วเครื่องบินประเภทที่สามารถเลื่อนวันและเวลาเดินทางได้** อันเนื่องมาจากหากเกิดความผิดพลาดจากทางสายการบิน การล่าช้าของสายการบิน การยุบเที่ยวบินรวมกัน ตารางการเดินทางมีการเปลี่ยนแปลง ซึ่ง สายการบินพิจารณาการคืนแล้วพบว่าอยู่เหนือการควบคุมของทางสายการบิน หรือจะเป็นเหตุผลเชิงพาณิชย์ หรือเป็นเหตุผลด้านความปลอดภัย ดังนั้น เหตุผลด้านความปลอดภัย เหตุผลเหล่านี้ อยู่เหนือการควบคุมของบริษัทฯ บริษัทฯขอสงวนสิทธิ์ที่จะไม่รับผิดชอบและไม่คืนค่าใช้จ่ายใดๆ ทั้งสิ้น อนึ่ง บริษัทฯ จะยืนยันกรุ๊ปออกเดินทางประมาณ 3-5 วันก่อนเดินทาง หากไม่มั่นใจกรุณาสอบถามพนักงานขายโดยตรง



• หากกรุ๊ปคอนเฟิร์มแล้วไม่สามารถเลื่อนการเดินทางได้

หากกรุ๊ปคอนเฟิร์มเดินทางแล้วนั้น ท่านจะไม่สามารถเลื่อนการเดินทางได้ ไม่ว่าจะเปิดเหตุการณ์ใดๆ ต่อท่านก็ตาม อันเนื่องมาจาก การคอนเฟิร์มของกรุ๊ปนั้นประกอบด้วยเลขการจองการเดินทางของท่าน หากท่านคอนเฟิร์มแล้ว กรุ๊ปมีค่าใช้จ่ายเพิ่มเติมขึ้น หรืออาจทำให้กรุ๊ปไม่สามารถออกเดินทางได้ ดังนั้น ทางบริษัทฯ ขอสงวนสิทธิ์มีอนุญาติให้เลื่อนวันเดินทางใดๆ ได้ทั้งสิ้นและเก็บค่าใช้จ่ายทั้งหมดตามจำนวนเงินของราคาทัวร์

• การชำระเงินหมายถึงการยืนยันจำนวนผู้เดินทาง ไม่สามารถปรับเปลี่ยนได้

การชำระเงินเข้ามานั้น หมายถึงท่านได้ยอมรับข้อเสนอสอดและยืนยันจำนวนตามที่ท่านได้จองเข้ามา หากท่านชำระเงินเข้ามาแล้วจะไม่สามารถเปลี่ยนแปลงจำนวนของผู้เดินทางได้และหากมีความจำเป็นจะต้องเปลี่ยนแปลงท่านจะยินยอมให้ทางบริษัทฯ คิดค่าใช้จ่ายที่ทางบริษัทเสียหาย รวมถึงค่าเสียเวลาในการขาย อย่างน้อยที่สุดเท่าจำนวนเงินมัดจำ ทั้งนี้ก็ขึ้นอยู่กับเงื่อนไขในขานเงื่อนไขของบริษัทฯ

บริษัทฯ จะไม่รับผิดชอบใดๆ ทั้งสิ้น หากเกิดกรณีความล่าช้าจากสายการบิน, การยกเลิกบิน, การประท้วง, การนัดหยุดงาน, การก่อการจลาจล, ภัยธรรมชาติ, การนำสิ่งของผิดกฎหมาย ซึ่งอยู่นอกเหนือความรับผิดชอบของบริษัทฯ และ บริษัทฯ จะไม่รับผิดชอบใดๆ ทั้งสิ้น หากเกิดสิ่งของสูญหาย อันเนื่องเกิดจากความประมาทของท่าน, เกิดจากการโจรกรรม และ อุบัติเหตุจากความประมาทของนักท่องเที่ยว

หน่วย : บาท / Baht

ประกันภัยการเดินทางต่างประเทศ พลัส Global Travel Insurance Plus (GTIP)



ความคุ้มครอง / Coverage	จำนวนเงินความคุ้มครอง / Sum Insured							
	เดิมนานทั่วโลก / WORLDWIDE PLUS				เดิมนานเอเชีย / ASIA PLUS			
	Basic*	Silver	Gold	Platinum	Basic*	Silver	Gold	Platinum
1. ภาวะอุบัติเหตุส่วนบุคคล ๓.๖.1* / Personal Accident Benefit	2,000,000	2,000,000	3,000,000	5,000,000	1,000,000	2,000,000	3,000,000	5,000,000
2. ค่ารักษาพยาบาลจากอุบัติเหตุและสุขภาพ / Medical Expenses	2,000,000	2,000,000	3,000,000	5,000,000	2,000,000	2,000,000	3,000,000	5,000,000
2.1 การรักษารักษาต่อเนื่องในประเทศไทย** / Follow-up treatment in Thailand	50,000	200,000	300,000	500,000	50,000	200,000	300,000	500,000
2.2 การรับการรักษาพยาบาลครั้งแรกในประเทศไทย*** / Medical treatment in Thailand	100,000	200,000	300,000	500,000	100,000	200,000	300,000	500,000
3. การเคลื่อนย้ายฉุกเฉินและการส่งกลับประเทศ / Evacuation and repatriation	2,000,000	2,000,000	3,000,000	5,000,000	2,000,000	2,000,000	3,000,000	5,000,000
4. การบริการความช่วยเหลือทางการแพทย์ฉุกเฉิน / Emergency Medical Assistance								
4.1 การเยี่ยมเยียนญาติที่ป่วยในต่างประเทศ / Compassionate visit	x	Actual Cost	Actual Cost	Actual Cost	x	Actual Cost	Actual Cost	Actual Cost
4.2 การส่งตัวผู้เยาว์กลับประเทศ / Return of minor	x	Actual Cost	Actual Cost	Actual Cost	x	Actual Cost	Actual Cost	Actual Cost
4.3 การค้นหา การช่วยเหลือ และการกู้ภัย / Search, rescue and recovery	250,000	250,000	250,000	250,000	250,000	250,000	250,000	250,000
5. การยกเลิกการเดินทาง / Trip cancellation	10,000	10,000	100,000	100,000	10,000	10,000	100,000	100,000
6. การลดจำนวนวันเดินทาง / Trip curtailment	x	x	100,000	100,000	x	x	100,000	100,000
7. ความสูญหายหรือความเสียหายของสัมภาระในการเดินทาง / Loss or damage of personal baggage	10,000	10,000	50,000	50,000	10,000	10,000	50,000	50,000
8. การล่าช้าของการเดินทาง / Cover of delay								
8.1 การล่าช้าของรถขนส่งสาธารณะ / Delays in means of public transport	x	2,000	10,000	20,000	x	2,000	10,000	20,000
8.2 การล่าช้าของสัมภาระ / Delayed collection of baggage	x	2,000	20,000	20,000	x	2,000	20,000	20,000
8.3 การขโมยสัมภาระ / Hijack	x	x	50,000	50,000	x	x	50,000	50,000
8.4 การพลาดต่อเที่ยวบิน / Missed connection - flight	x	2,000	10,000	20,000	x	2,000	10,000	20,000
9. การสูญหายของหนังสือเดินทาง / Loss of passport	x	x	5,000	5,000	x	x	5,000	5,000
10. ความรับผิดต่อยุทธศาสตร์ / Personal legal liability	x	1,000,000	2,000,000	5,000,000	x	1,000,000	2,000,000	5,000,000
11. ความเกินขีดส่วนเกินเช่ารถ / Rental car excess	x	x	10,000	20,000	x	x	10,000	20,000
12. ความคุ้มครองกีฬาอล์ฟ / Golf extension	x	x	x	20,000	x	x	x	20,000
13. เงินชดเชยรายได้ระหว่างพักรักษาตัวในโรงพยาบาลต่างประเทศ / Overseas hospitalization benefit	x	1,000 per day max 10,000	2,000 per day max 20,000	3,000 per day max 30,000	x	1,000 per day max 10,000	2,000 per day max 20,000	3,000 per day max 30,000

หมายเหตุ / Remark

*ข้อ 1 ครอบคลุมการเสียชีวิต การสูญเสียชีวิต สาเหตุ หรือทุพพลภาพถาวรสิ้นเชิงจากอุบัติเหตุ /
Loss of life, dismemberment, loss of sight or total permanent disability.

ข้อ 2.1, *ข้อ 2.2 บริษัทจะจ่ายค่ารักษาพยาบาลที่ผู้เอาประกันภัยมีใบเสร็จรับเงินไม่เกิน 7 วันนับจากเดินทางกลับประเทศไทย /
2.1, 2.2 The company shall pay such costs incurred within 7 days of the return to Thailand.



ประกันภัยการเดินทางต่างประเทศ พลัส | Global Travel Insurance Plus (GTIP)



จำนวนวันเดินทาง (วัน) Trip Duration (Days)	เบี้ยประกันภัย (บาท) / Premium (Baht)							
	เดินทางทั่วโลก / WORLDWIDE PLUS				เดินทางในเอเชีย / ASIA PLUS			
	Basic*	Silver	Gold	Platinum	Basic*	Silver	Gold	Platinum
แพคเกจเดี่ยว / Single - Trip								
1-4	300	334	600	990	200	290	470	688
5-6	350	450	715	1,290	240	300	595	999
7-8	370	500	990	1,772	280	427	690	1,300
9-10	399	600	1,230	1,996	340	597	850	1,600
11-15	600	790	1,590	2,750	450	767	1,150	2,150
16-22	849	1,275	2,210	3,370	524	937	1,650	2,795
23-31	999	1,600	2,680	3,993	628	1,108	2,030	3,300
32-45	1,530	2,090	3,200	5,674	770	1,364	2,450	4,325
46-60	1,950	2,500	3,850	6,180	907	1,620	2,995	5,226
61-75	2,300	3,340	4,900	7,910	1,220	2,215	3,775	6,450
76-94	2,500	3,843	5,500	9,390	1,475	2,641	4,200	7,500
95-105	3,500	4,467	7,490	11,145	1,975	2,962	5,720	9,990
106-121	4,100	5,090	8,400	12,900	2,350	3,371	6,450	11,100
122-151	5,200	6,345	10,250	15,895	2,775	4,016	7,950	13,740
152-182	6,500	7,599	12,530	18,890	3,260	4,922	9,775	15,975
แพคเกจปี เดินทางไม่จำกัด ครอบคลุมทุกทริปตามเงื่อนไข / Annual Multi - Trip, max length per trip as per plan selected								
Annual (max 31 days)	2,000	2,450	4,000	5,700	1,200	1,992	2,850	4,400
Annual (max 60 days)	2,500	3,120	4,800	7,400	1,600	2,591	3,700	6,400
Annual (max 90 days)	3,600	4,225	5,800	10,000	1,900	3,200	5,000	8,700
Annual (max 120 days)	5,750	6,427	9,000	13,990	2,650	4,038	7,100	12,210
Annual (max 365 days)	15,500	19,000	26,200	44,000	5,925	10,785	22,000	35,150

* เบี้ยประกันภัยสำหรับผู้เดินทางที่มีอายุไม่เกิน 75 ปี รวมค่าประกันภัยอุบัติเหตุ / Premium shown is for insured up to 75 yrs of age. Includes tax and stamp.
 * ค่าเบี้ยประกันภัยสำหรับผู้ที่มีอายุ 76 - 85 ปี เบี้ยประกันภัยจะคูณ 2 สำหรับแผนประกันเอเชีย / For policyholders aged 76 - 85 years old, the insurance premium will be doubled for the Asia Basic plan or the Worldwide Basic Plan.

ความคุ้มครองพิเศษ / Special Coverages

คุ้มครองค่ารักษาสูงสุดถึง 5 ล้าน บาท

- คุ้มครองค่ารักษาพยาบาลจากอุบัติเหตุและเจ็บป่วย
- Covers medical expenses from injuries and illness up to 5,000,000 baht.

รักษาฟัน 16,000 บาท

- คุ้มครองค่ารักษาพยาบาลฟันเพื่อบรรเทาความเจ็บปวดที่ต่างประเทศ ได้ถึง 16,000 บาท
- Dental treatment cover for relief of pain up to 16,000 baht.

ไม่ต้องสำรองจ่าย รักษาได้ทุก รพ.

- คุ้มครองค่ารักษาพยาบาลทั้ง IPD, OPD
- You don't have to advance money.
- Free choice of hospital.
- Covers medical expenses for inpatient and outpatient treatment.

คุ้มครองกีฬาเสี่ยงภัย

- คุ้มครองเฉพาะค่ารักษาพยาบาลการบาดเจ็บจากกีฬาเสี่ยงภัย เช่น ดำน้ำ เล่นสกี เจ็ทโบ๊ท บันจี้จัมพ์
- Coverage includes medical expenses for injuries from certain high-risk sports such as diving, skiing, or bungee jumping.

คุ้มครองอายุสูงสุดถึง 85 ปี*

* คุ้มครองเฉพาะแผน Basic เท่านั้น

- Coverage up to the age of 85 years.*
- Bemark: *85 years is eligible for insurance coverage only under the Basic Plan.

ช่วยเหลือ 24 hrs. ทั่วโลก

- ศูนย์โทรขอความช่วยเหลือ 24 ชั่วโมงทั่วโลก
- +66 2 569 0230
- 24 hours. Worldwide emergency call center
- +66 2 569 0230