



Mystical Egypt 8D6N BY WY

ไคโร-อัสวาน-อาบูซิมเบล-ลักซอร์-อเล็กซานเดรีย



Mystical Egypt
ไคโร-อัสวาน-อาบูซิมเบล-ลักซอร์-อเล็กซานเดรีย

เดินทางวันหยุดใหม่
26 ธ.ค.67-02 ม.ค.68

8 วัน 6 คืน
ราคาเพียง
185,555
บาท/ท่าน

เพิ่มเที่ยว อเล็กซานเดรีย
• Grand | NMEC museum *
• Bent Pyramid | Red Pyramid
• หลุมศพต้นคาบูน KV62 | แมฟเวอตา
• วิหารอาบูซิมเบล
• วิหาร Madinat Habu

กินหรู อยู่สบาย สลัก Deep Journey

Red Pyramid
Nubian village
สุสานแมฟเวอตา

BOOK NOW

Day 1 / 26 ร.ค.67

สนามบินสุวรรณภูมิ - สนามบินมัสกัต
สนามบินมัสกัต - สนามบินโคโร

06:00 น. คณะผู้เดินทางพร้อมกัน ณ สนามบินสุวรรณภูมิอาคารผู้โดยสารขาออกระหว่างประเทศ ชั้น 4 ประตูทางเข้าที่ 6-7 แถว M เคาน์เตอร์สายการบินโอมาน แอร์ ซึ่งมีเจ้าหน้าที่บริษัทฯ คอยให้การต้อนรับพร้อมอำนวยความสะดวกด้านสัมภาระแก่ท่าน



- 09.10 น. ออกเดินทางโดยสายการบิน โอมาน แอร์ เที่ยวบินที่ "WY 818"
- 12.05 น. ถึงสนามบินมัสกัต ประเทศโอมาน เพื่อแวะเปลี่ยนเครื่อง
- 14.35 น. ออกเดินทางโดยสายการบิน โอมาน แอร์ เที่ยวบินที่ "WY 405"
- 17.00 น. ถึงสนามบินนานาชาติกรุงโคโร ผ่านพิธีการตรวจคนเข้าเมืองและรับสัมภาระในการเดินทางเรียบร้อยแล้ว
- นำท่านเดินทางสู่ เมืองโคโร (เวลาที่องถิ่นช้ากว่าประเทศไทย 4 ชั่วโมง)
- **คำ รับประทานอาหารคำ ณ กิตตาการ**
- นำท่านเข้าสู่ที่พัก **Le Meridien Cairo Hotel หรือเทียบเท่าระดับ 5 ดาว**



Day 2 / 27 ส.ค.67

โคโร-บิณภายใน-อัสวาน เรือสำราญ Nile Cruise

เช้า บริการอาหารเช้า ณ ห้องอาหารของโรงแรมที่พัก

- 07.10 น. ออกเดินทางโดยสายการบิน อียิปต์แอร์ เที่ยวบิน MS082
- 08.20 น. ถึงสนามบินเมืองอัสวาน
- ออกเดินทางเข้าสู่ตัวเมืองอัสวาน
- ชม **วิหารฟีลา (Philae Temple หรือ Temple of Isis)** ตั้งอยู่เมืองอัสวาน ประเทศอียิปต์ เป็นวิหารที่สร้างขึ้นเพื่อบูชาเทพีไอซิส เป็นวิหารที่มีความสำคัญและงดงามมาก ในอดีตวิหารนี้เคยถูกสร้างขึ้นบนเกาะฟีลากลางแม่น้ำไนล์ แต่เมื่อเขื่อนอัสวานสร้างเสร็จ วิหารทั้งวิหารก็จมอยู่ใต้อ่างน้ำ นานาชาติจึงเข้ามาช่วยเหลือโดยการทำท่ระบายน้ำ และค่อยๆย้ายหินทีละก้อนขึ้นมาสร้างวิหารแห่งใหม่ที่เกาะอาทิลเทียบแทนที่วิหารเดิมแห่งนี้



- จากนั้นนำท่านเช็คอินที่ เข้าสู่ เรือสำราญล่องแม่น้ำไนล์
- Movenpick Royal Lotus Nile Cruise หรือระดับเทียบเท่า
- บริการอาหารกลางวัน ณ ห้องอาหารบนเรือ



- ช่วงบ่าย ชม **Nubia Museum หรือ พิพิธภัณฑ์นูเบีย** เป็นพิพิธภัณฑ์โบราณคดีที่ตั้งอยู่ในเมืองอัสวาน โดยเมืองอัสวานนั้นเป็นศูนย์กลางการท่องเที่ยวที่สำคัญมากเมืองหนึ่งของประเทศอียิปต์ และยังได้รับการจัดอันดับให้เป็นเมืองที่น่าอยู่ที่สุดในโลกเมืองหนึ่ง นอกจากสภาพแวดล้อมของเมืองที่น่าอยู่แล้ว เมืองนี้ยังมีพิพิธภัณฑ์ที่น่าสนใจที่บอกเล่าเรื่องราวประวัติศาสตร์ความเป็นมาของอารยธรรมนูเบีย แม้ผู้คนส่วนใหญ่จะรู้จักแต่อารยธรรมอียิปต์โบราณ แต่ก็ยังมีแหล่งอารยธรรมแอฟริกาโบราณที่ยิ่งใหญ่ไม่แพ้กัน และยังเป็นรากฐานสำคัญของอาณาจักรต่างๆ ในแอฟริกา อีกหลายอาณาจักร อย่างเช่น อาณาจักรนูเบีย (Ancient Nubia) มหาอาณาจักรแห่งอาฟริกาเหนือ ตั้งอยู่บริเวณทางตอนใต้ของกลุ่มแม่น้ำไนล์ ปัจจุบันคือดินแดนตอนใต้ของอียิปต์ไปจนถึงตอนเหนือของประเทศซูดาน



- จากนั้น นำท่านนั่งเรือ **Motor Boat** เข้าสู่ หมู่บ้านชาวนูเบียน
- **Nubian Village** เป็นหมู่บ้านริมแม่น้ำไนล์ของประชากรอียิปต์ดั้งเดิม หมู่บ้านเล็ก ๆ ที่เต็มไปด้วยสีสันน่ารักแปลกตาไปจากหมู่บ้านหรือเมืองอื่น ๆ ก่อนหน้าที่นี่เราเจอ และแม้ว่าที่นี่จะไม่ได้มีอะไรให้ตื่นเต้นแต่เราก็ชอบหมู่บ้านนี้นะ โดยเฉพาะอาคารบ้านเรือนสีฟ้าที่สะท้อนลงในแม่น้ำไนล์และแม่สีต่างๆ

- ประชากรส่วนใหญ่เป็นชาวนูเบีย(Nubian) ซึ่งส่วนใหญ่อพยพมาจากบ้านเกิดในพื้นที่ที่ถูกน้ำท่วมจากเขื่อนนัสเซอร์อัสวาน



- จากนั้น เดินทางกลับสู่ที่พัก พักผ่อนค้างคืนบนเรือสำราญล่องแม่น้ำไนล์
- บริการอาหารเย็น ณ ห้องอาหารบนเรือ
- อิสระพักผ่อนตามอัธยาศัย

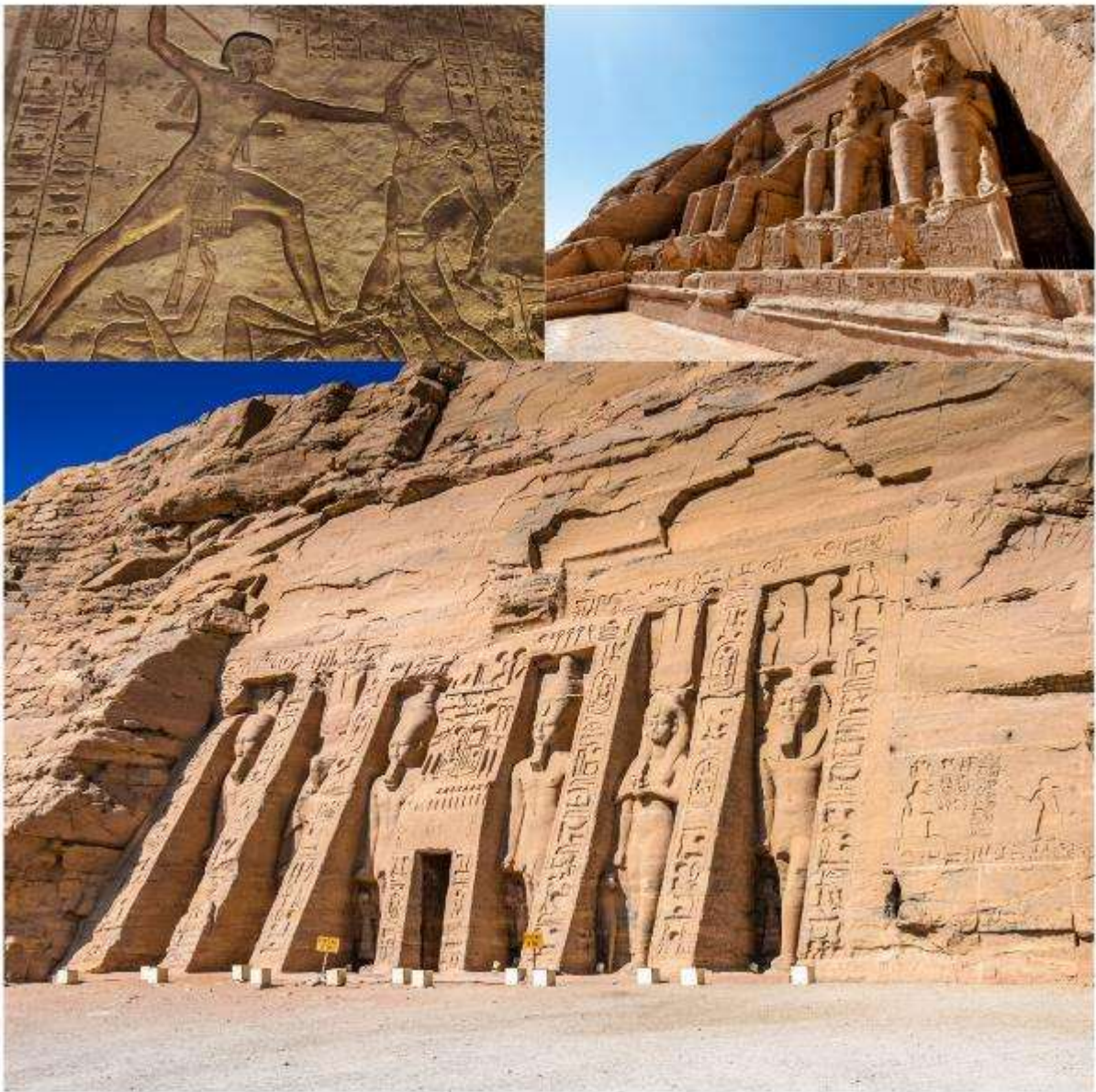
Day 3 / 28 ร.ค.67

อัสวาน-ออบูซิมเบล-คอมมอโมโบ เรือสำราญ Nile Cruise

เช้าตรู่ บริการอาหารเช้า แบบปิกนิก (Breakfast Box)

- นำท่านออกเดินทางโดยรถบัสปรับอากาศ มุ่งหน้าสู่เมืองออบูซิมเบล ระยะทางโดยประมาณ 290 กิโลเมตร ใช้เวลาเดินทางประมาณ 3.5 ชม. มีคนดูแลที่ท้องถิ่นให้ข้อมูลตลอดการเดินทาง
- ชม **มหาวิหารออบูซิมเบล** ซึ่งประกอบด้วยวิหารใหญ่ของ ฟาโรห์รามเซสที่ 2 และ
- ชม **วิหารของเนเฟอร์ตารี** ซึ่งเป็นแม่เหล็กที่รักของพระองค์ วิหารออบูซิมเบล งดงามยิ่งใหญ่มาก และมีชื่อเสียงระดับโลกเพราะเมื่อมีการสร้างเขื่อนขนาดใหญ่ ยักษ์ที่อัสวาน ทำให้วิหาร 17 แห่งจมอยู่ใต้น้ำ จนองค์การยูเนสโกก็ต้องมาช่วยยกให้และมหาวิหารออบูซิมเบลก็ ถูกยกขึ้นสูงจากพื้นดิน 65 เมตร ซึ่งเป็นงานที่ยากมาก ใช้เวลาดำเนิน 4 ปี สิ้นค่าใช้จ่าย 40 ล้านดอลลาร์สหรัฐ ภายในวิหารใหญ่มีห้องบูชาและมีรูปสลัก 4 องค์นั่งอยู่ หนึ่งในนั้นคือ ฟาโรห์รามเซสที่ 2 พร้อมด้วยเทพเจ้าต่างๆ อีก 3 องค์ และทุกปีวันที่ 22 ก.พ. และวันที่ 22 ต.ค. ลำแสงแรกของพระอาทิตย์จะสอดส่องเข้าไปต้อง รูปสลัก และว่ากันว่าวันที่ 22 ก.พ. ตรงกับวันประสูติของฟาโรห์รามเซสที่ 2 ขณะที่วันที่ 22 ต.ค. ตรงกับวันขึ้นครองราชย์ของพระองค์ แสดงให้เห็นถึงความเจริญทางวิทยาการทางการคำนวณของชาวอียิปต์โบราณ





- จากนั้นนำท่านออกเดินทางกลับสู่เมืองอัสวาน ตามเส้นทางเดิม ใช้เวลาเดินทางประมาณ 3.5 ชม.
- **บริการอาหารกลางวัน ณ ห้องอาหารบนเรือ**
- **อิสระพักผ่อนตามอัธยาศัย**
- เรือส่งไปตามแม่น้ำไนล์ มุ่งหน้าสู่เมืองคอมออมโบ

- นำทุกท่านเข้าชม **วิหารคอมออมโบ (Kom Ombo)** ชุมชนที่ตั้งอยู่ติดริมแม่น้ำไนล์ บ้านเรือนส่วนใหญ่สูงเพียง 1 หรือ 2 ชั้นระหว่างทางผ่านแหล่งเพาะปลูกที่สำคัญริมแม่น้ำ นำท่านชมวิหารคอม-ออม-โบ ตั้งอยู่บนเนินเขาเล็กๆ ที่ล้าออกมาถึงแม่น้ำไนล์สามารถเห็นวิวของแม่น้ำไนล์อันงดงามคำว่า “คอม” เป็นภาษาอาหรับ หมายถึงภูเขาเล็กๆ วิหารนี้ถือเป็นวิหารอะโครโพลิสของกรีก หินที่ใช้สร้างแตกต่างกับวิหารอื่นๆ อาจเป็นเพราะถูกปกคลุมด้วยทรายเป็นเวลานาน การวางแบบของพื้นที่แปลกและเป็นเฉพาะตัว เป็นวิหารของเทพเจ้าสององค์ คือ เทพโซเบค (Sobek) เทพเจ้าแห่งความอุดมสมบูรณ์ มีรูปร่างเป็นมนุษย์แต่เศียรเป็นจระเข้ และเทพเจ้าฮาโรเอริส (Harokeris) เทพเจ้าแห่งการแพทย์อียิปต์โบราณวิหารนี้สร้างบนเนินเขาริมฝั่งแม่น้ำไนล์ เป็นบริเวณที่มีจระเข้ชุกชุมในสมัยโบราณวัดนี้จึงบูชาเทพโซเบค ซึ่งมีหัวเป็นจระเข้ และมีจระเข้มีมมีเก็บรักษาไว้ ชมภาพแกะสลักพระนางคลีโอพัตรา ซึ่งเป็นรูปแบบของเครื่องแต่งกายในการทำภาพยนตร์และภาพแกะสลักที่สำคัญ คือ ภาพแกะสลักการแพทย์แผนโบราณ โดยเฉพาะภาพการคลอดลูกของหญิงอียิปต์โบราณ และปฏิทินโบราณ มีร้านค้ามากมายตั้งอยู่ตลอดแนวท่าเรือ ขายเสื้อผ้าและสินค้าพื้นเมือง



- **บริการอาหารค่ำ ณ ห้องอาหารบนเรือ**
- **อิสระพักผ่อนตามอัธยาศัย ดำรงคืนบนเรือสำราญล่องแม่น้ำไนล์**

Day 4 / 29 ร.ค.67

เอ็ดฟู - ลักซอร์ เรือสำราญ Nile Cruise

เช้า บริการอาหารเช้า ณ ห้องอาหารบนเรือ

- **เรือจอดเทียบท่าเมืองเอ็ดฟู**
- นำท่าน **นั่งรถเทียมนำไปชม วิหารเอ็ดฟู** ซึ่งได้รับการยกย่องว่าเป็นวิหารอียิปต์โบราณที่ยังคงสภาพสมบูรณ์ที่สุด ตั้งอยู่ศูนย์กลางของบริเวณที่อยู่อาศัย สร้างขึ้นเพื่อบูชา เทพเจ้าฮอรัส (Horus) มีเศียรเป็นเหยี่ยว เป็นเทพเจ้าแห่งความดีและฉลาดรอบรู้ มองได้ไกลเหมือนตาเหยี่ยว อดีตวิหารถูกปกคลุมด้วยทรายเกือบถึงยอดตัวเสาและหัวเสาเป็นเวลานาน ปี ค.ศ. 1860 มีการขนทราย ปรากฏว่าตัววิหารยังแข็งแรง แน่นหนา ขนาดของวิหารยาว 137 เมตร มีเสาใหญ่แบบไพรอนที่วัดได้ 79 เมตรตรงด้านหน้าและสูง 36 ม. วิหารนี้มีขนาดใหญ่และสวยงาม (กรุณาทิปคนขับรถนำท่านละ US\$ 1)



- จากนั้น เรือล่องไปตามแม่น้ำไนล์ มุ่งหน้าสู่ เมืองลักซอร์

เที่ยง บริการอาหารกลางวัน ณ ห้องอาหารบนเรือ

- เรือล่องไปตามแม่น้ำไนล์ มุ่งหน้าสู่เมืองลักซอร์ พักผ่อนอิสระตามอริยาศัยบนเรือ
- ซึ่งมีสถานบันเทิงต่างๆไว้ให้ทุกท่านได้เพลิดเพลิน อาทิเช่น ไบท์คลับ, สระว่ายน้ำ, ร้านขายของที่ระลึก ฯลฯ
- **บริการอาหารค่ำ ณ ห้องอาหารบนเรือ**
- **อิสระพักผ่อนตามอริยาศัย ค้างคืนบนเรือสำราญล่องแม่น้ำไนล์**

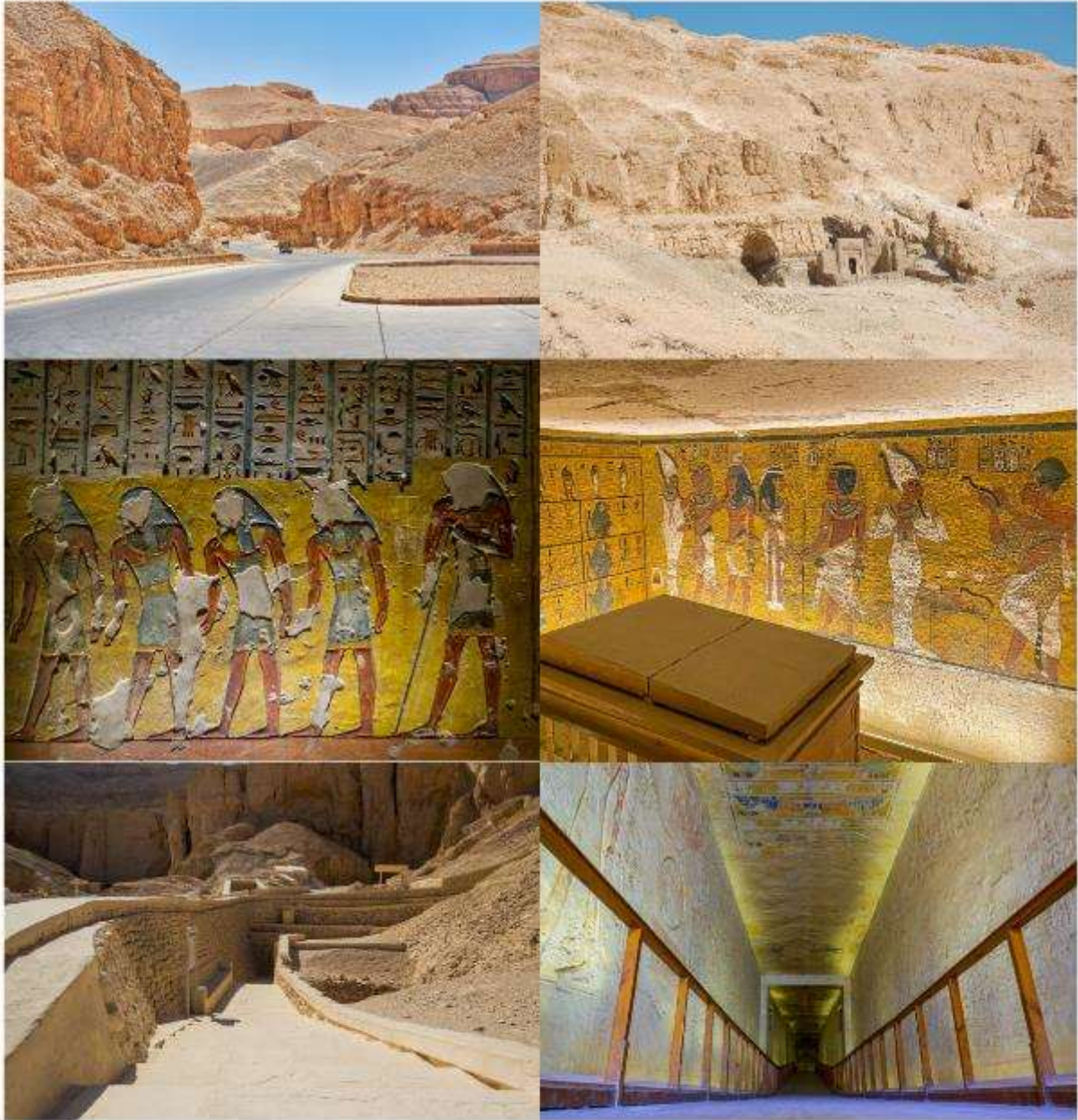
Day 5 / 30 ส.ค.67

ลักซอร์ - มินภายใน - ไคโร

เช้า บริการอาหารเช้า ณ ห้องอาหารบนเรือ

- นำท่านเช็คเอาท์ออกจากเรือสำราญ จากนั้นออกเดินทางโดยรถบัสปรับอากาศ ข้ามไปฝั่งตะวันตกของแม่น้ำไนล์ (West Bank) หรือ นครธีบส์ในสมัยอียิปต์โบราณ
- อดีตเชื่อว่าเป็นที่อยู่ของคนตาย หรือ นครของผู้วายชนม์ (Necropolis of Thebes) เต็มไปด้วยกลุ่มโบราณสถานที่มีประวัติน่าพิศวง ปัจจุบันเป็นสถานที่ท่องเที่ยวที่ใหญ่ที่สุดของประเทศ
- **ชม หุบผากษัตริย์ (Valley of the Kings)** เป็นที่ฝังศพของฟาโรห์ 63 พระองค์ ตั้งอยู่ที่เทือกเขาที่บันทึนสามารถเลือกเข้าชมได้เพียง 3 สุสานด้านหน้าทางเข้าสู่สุสานฟาโรห์บนยอดเขานั้นดูคล้ายปลายแหลมยอดปิรามิด เป็นการเลือกหวงชัยในการฝังศพ ให้คล้ายว่าฝังอยู่ใต้ปิรามิดสุสานเหล่านี้เป็นสุสานที่ถูกเลือกให้เป็นสุสานที่เก็บ มัมมี่และสมบัติของกษัตริย์ถึง 63 สุสานแต่ละสุสานมีขนาดใหญ่เล็กต่างกันขึ้นอยู่กับระยะเวลาครองราชย์สุสานเริ่มสร้างเมื่อฟาโรห์ครองราชย์และปิดเมื่อฟาโรห์สิ้นพระชนม์ภายในหลุมมีจิตรกรรมที่งดงามสีสดใสราวกับเพ็ญวาดเสร็จไม่นานนี้
- เข้า ชมสุสาน KV62 หลุมฝังพระศพของฟาโรห์ตุตันคาเมน
- เมื่อวันที่ 4 พ.ย.1922 มีการค้นพบสุสานฟาโรห์ตุตันคาเมน อายุเก่าแก่กว่า 3,000 ปี ที่เมืองลักซอร์ ประเทศอียิปต์ ซึ่งถือเป็นการค้นพบทางโบราณคดีครั้งยิ่งใหญ่ของโลก
- การค้นพบครั้งนี้เกิดขึ้นโดยบังเอิญเมื่อเด็กชายคนหนึ่งสะดุดก้อนหินล้มขณะเดินไปเอาน้ำให้นักโบราณคดีชาวอังกฤษ ฮาเวิร์ด คาร์เตอร์ และลูกทีมของเขาที่หุบเขากษัตริย์ (Valley of the Kings)
- ตุตันคาเมน ขึ้นเป็นฟาโรห์ปกครองอาณาจักรอียิปต์โบราณตั้งแต่ยังทรงพระเยาว์ ระหว่างช่วง 1332-1323 ปีก่อนคริสตกาล และสิ้นพระชนม์ในวัยเพียง 19 พรรษา โดยที่ปัจจุบันยังไม่มีใครทราบถึงสาเหตุการสิ้นพระชนม์ที่แท้จริง

- ตอนที่ถูกค้นพบ สุสานตุตันคาเมนมีสภาพสมบูรณ์และเต็มไปด้วยทรัพย์สินสมบัติมากมาย ซึ่งช่วยให้นักโบราณคดีได้ศึกษาวัตถุโบราณของอียิปต์ และเข้าใจถึงเรื่องราวในยุคนั้นมากขึ้น อีกทั้งยังกลายเป็นสัญลักษณ์ของอียิปต์โบราณที่โด่งดังไปทั่วโลกมาจนถึงปัจจุบัน



- จากนั้น ชม **วิหารฮัทเชพซุต (Temple of Queen Hatshepsut)** ออกแบบโดยสถาปนิก ชื่อ "เซนเนมุต" กว่า 3,500 ปีมาแล้วเป็นที่ประดิษฐานพระศพของ ฟาโรห์หญิงฮัทเชพซุต รู้จักในนาม "ราชินีหมวด" ฟาโรห์หญิงองค์เดียว
- ในประวัติศาสตร์อียิปต์ ที่รุ่งเรืองมากในสมัยของพระองค์ ชมอนุสาวรีย์แห่งเมมนอน (Colossi of Memnon) หรือสุสานของฟาโรห์อาเมนโฮเทปที่ 3 อดีตเคยใช้เป็นวิหารประกอบพิธีศพของอาเมนโฮเทปที่ 3 ประมาณ 2,000 กว่าปีก่อนเกิดเหตุแผ่นดินไหวอย่างรุนแรงทำให้ตัววิหารพังลงมาเหลือเพียงรูปสลักหินทรายขนาดใหญ่ 2 รูป สูง 20 เมตร



เที่ยง บริการอาหารกลางวัน ณ ภัตตาคารท้องถิ่น

- จากนั้น นำท่านเดินทาง สู่ **หุบผาราซึนีย์ (Valley of the Queen)**
- **หุบผาราซึนีย์** เป็นที่ฝังศพของเหล่าราชินีแดนไอยคุปต์ ในยุคกลางและยุคใหม่ สุสานในหุบผาราซึนีย์ ส่วนมากเล็กและไม่อลังการเท่าสุสานกษัตริย์ แต่มีอยู่สุสานหนึ่งที่สวยงามมาก และอยู่ในสภาพดีมากจนเหลือเชื่อ คือสุสานของพระราชนินีเนเฟอร์ตารี มเหสีอันเป็นที่รักยิ่งของฟาโรห์รามเสสที่ 2
- เข้าชม **สุสานของราชินีเนเฟอร์ตารี (Nefertari)** พระนางเนเฟอร์ตารีก็ได้ชื่อว่าเป็นหญิงงามแห่งยุค ถึงกับมีคำกล่าวที่ว่า พระนางคือ Beauty of all beauties .. แต่ที่มาของพระนางนั้น ลึกลับ ไม่มีบันทึกหลงเหลืออยู่ว่าพระนางมาจากไหน พ่อแม่เป็นใคร
- พระนางโด่งดังในประวัติศาสตร์ เพราะพระนางเป็นที่รักเหนืออื่นใดของฟาโรห์รามเสสที่ 2 ผู้ยิ่งใหญ่แห่งราชวงศ์ที่ 19 ของอียิปต์ที่ได้มอบความรักล้นเหลือให้กับพระนาง
- ฟาโรห์รามเสส ยกพระนางไว้เหนือสตรีอื่นใด และสูงส่งเทียบเท่าองค์ฟาโรห์เลยทีเดียว พระองค์ทรงสร้างวิหารให้พระนางโดยเฉพาะ รูปจำลองของพระนางเนเฟอร์ตารีที่หน้าวิหารนั้นก็สูงใหญ่ยืนเทียบเท่ากับองค์ฟาโรห์ อย่างที่ไม่เคยมีปรากฏมาก่อน



ผนังภายในสุสานของพระนางเนเฟอร์ตารีได้รับการตกแต่งอย่างสวยงาม



- จากนั้นออกเดินทางต่อ
- ชม Habu temple หรือ Medinet Habu หรือ Mortuary temple of Ramesses III ซึ่งเป็นวิหารประกอบพิธีพระศพของฟาโรห์รามเสสที่ 3
- ฟาโรห์รามเสสที่ 3 (1186-1155 ปีก่อน ค.ศ.) เป็นฟาโรห์องค์ที่ 2 แห่งราชวงศ์ที่ 20 พระองค์ทรงเป็นฟาโรห์นักรบองค์สุดท้ายของสมัยอียิปต์โบราณ พระองค์ทรงเอาชนะข้าศึกที่รุกรานอียิปต์ทั้งจากอาณาจักรลิเบีย และกลุ่มคนที่มาจากทะเล (Peoples of the Sea) น่าจะหมายถึงชาวเกาะจากทะเลอีเจียน เพราะหลังสิ้นยุคของพระองค์ อาณาจักรอียิปต์โบราณก็เริ่มเสื่อมถอยลงไปเรื่อย ๆ จนถูกชนชาติอื่น ๆ ผลิตกันเข้ามาปกครอง เช่น ลิเบีย นูเบีย



เย็น บริการอาหารกลางเย็น ณ ภัตตาคารท้องถิ่น

- 20.40 น. ออกเดินทางโดยสายการบิน อียิปต์แอร์ เที่ยวบิน MS261
- 21.50 น. ถึงสนามบินเมืองโคโร
- นำท่านเดินทางเข้าสู่โรงแรมที่พัก Holiday Inn City Star หรือระดับเทียบเท่า 5 ดาว
- พักผ่อนค้างคืนตามอัธยาศัย

เช้า บริการอาหารเช้า ณ ห้องอาหารในโรงแรมที่พัก

- นำท่านเดินทางสู่เมืองอเล็กซานเดรีย(ใช้เวลาเดินทางประมาณ 3 ชั่วโมง)
- เมืองอเล็กซานเดรีย (Alexandria) อยู่ทางเหนือสุดของอียิปต์ เป็นเมืองเก่าที่ติดอยู่กับทะเลเมดิเตอร์เรเนียน (Mediterranean Sea) เคยปกครองโดยชาวเมืองอียิปต์ ตั้งเดิมแล้วก็ตกเป็นของกรีก โรมัน จนมาถึงการเข้ามาของศาสนาอิสลามจากอาณาจักรออตโตมัน เมืองนี้เลยมีศิลปะของทางกรีก โรมัน ตุรกี ปนๆ กัน
- เป็นเมืองใหญ่อันดับสองในประเทศอียิปต์ รองจากกรุงโคโร มีประชากรประมาณ 3-5 ล้านคน และเป็นเมืองท่องเที่ยวที่สำคัญของประเทศ เป็นเมืองสำคัญในสมัยโรมันปกครองอียิปต์
- เดิมทีเป็นหมู่บ้านประมงเล็กๆ ที่ชื่อว่า รากอนดาร์ โดยเมื่อประมาณ 1,200 ปีก่อนคริสตกาล จนเมื่อ 332 ปีก่อนคริสตกาล พระเจ้าอเล็กซานเดอร์มหาราชเดินทางมาพบ จึงให้มีการปรับปรุงขยายเมือง เพื่อเป็นเมืองหลวงและตั้งชื่อให้คล้องจองกับชื่อของพระองค์
- **หลุมฝังศพใต้ดิน (Alexandria catacombs)** 1 ใน 7 สิ่งมหัศจรรย์แห่งโลกยุคกลาง เป็นสุสานของชาวโรมันในอดีต ซึ่งถูกใช้เก็บศพมีกว่า 50,000 ศพ โดยสุสานใต้ดินแห่งนี้มี 3 ชั้น ชั้นที่ 1 มีไว้สำหรับลำเลียงโลงและศพ ชั้นที่ 2 เป็นที่ฝังศพ และชั้นที่ 3 ใช้เป็นที่รวมญาติเพื่อระลึกถึงผู้ตาย



- **เสาปอมเปย์ (Pompey's Pillar)** เสาที่แสดงถึงการฉลองชัยชนะของชาวโรมัน เป็นอนุสาวรีย์โบราณในสมัยโรมันปกครองอียิปต์ เป็นเสาแกรนิต สูง 27 เมตร ซึ่งถือว่าเป็นเสาหินที่ใหญ่ที่สุดเท่าที่เคยสร้างขึ้นมาอีกด้วย จากประวัติการสร้างนั้น ปอมเปย์ เป็นชื่อเพื่อนสนิทของ จูเลียส ซีซาร์ ผู้นำที่ยิ่งใหญ่แห่งโรมัน ซึ่งภายหลังทั้งสองได้กลายเป็นศัตรูกัน และปอมเปย์ได้หลบหนีมายังเมืองอเล็กซานเดรียในอียิปต์ และได้ถูกชาวอียิปต์ฆ่าเสียชีวิต



เที่ยง บริการอาหารกลางวัน ณ ภัตตาคารท้องถิ่น

- **ป้อมปราการเคตเบย์ (Qaitbay's Citadel)** เป็นป้อมปราการโบราณที่มีความสวยงาม ตั้งอยู่บนชายฝั่งทะเลเมดิเตอร์เรเนียน โดยป้อมนั้นสร้างขึ้นในช่วงสมัยศตวรรษที่ 15 ในอดีตนั้นเป็นที่ตั้งของประกาศารฟาโรส ถือเป็นหนึ่งสิ่งมหัศจรรย์ของโลกยุคโบราณ ปัจจุบันเหลือเพียงส่วนที่เป็นฐานและได้มีรับการทะนุบำรุงต่อเติมจากสุสานเคย์ตเบย์ ปัจจุบันป้อมได้กลายมาเป็นพิพิธภัณฑ์ทางทะเลที่มีนักท่องเที่ยวเข้าชมเป็นจำนวนมาก



- จากนั้นนำท่านเดินทางกลับไคโร
- บริการอาหารค่ำ ณ ภัตตาคาร (อาหารไทย) พร้อมสนุกสนานและร่วมส่งท้ายปีเก่าต้อนรับปีใหม่ Hppy New Year 2025
- จากนั้นเดินทางกลับเข้าสู่โรงแรมที่พัก Holiday Inn City star ระดับ 5 ดาว หรือเทียบเท่า
- พักผ่อนตามอัธยาศัย

Day 7 / 01 ม.ค.68

ไคโร-ส่งออกสนามบิน

เช้า บริการอาหารเช้า ณ ห้องอาหารในโรงแรมที่พัก

- เช็กเอาท์ออกจากที่พัก
- นำท่านเดินทางสู่บริเวณที่ราบสูงกิซ่า
- ชมพีระมิดโค้ง (Bent Pyramid) ในเมืองกิซ่าของอียิปต์ ซึ่งมีความเก่าแก่กว่า และได้รับการขนานนามว่า "พีระมิดสองมุม" เพราะจากฐานถึงยอดของพีระมิด มีจุดที่ทำองศาแตกต่างกัน 2 จุด
- สร้างขึ้นโดย ฟาโรห์สนอฟรู (Snofru) หลังจากการก่อสร้างพีระมิดโมดุมประสบความสำเร็จ เดิมมีเป้าหมายจะสร้างให้มีรูปร่างเป็นแบบพีระมิดที่สมบูรณ์ แต่เกิดปัญหาในระหว่างการก่อสร้างเนื่องจากแต่ละด้านของพีระมิดทำมุมชันมากเกินไปคือชันถึง 54 องศาทำให้ต้องเปลี่ยนแบบการก่อสร้างกลางคัน กลายเป็นพีระมิดที่แต่ละด้านหักมุมเปลี่ยนความชันที่ประมาณระหว่างกลางความสูงของพีระมิดเหลือความชัน 43 องศา นับเป็นพีระมิดที่มีชื่อเสียงอีกแห่งหนึ่งเนื่องจากรูปร่างที่แปลกตาอย่างเห็นได้ชัดและแสดงถึงความสามารถของผู้สร้างที่สามารถแก้ไขปัญหาการก่อสร้างที่เกิดขึ้นเมื่อกว่า 4,600 ปีมาแล้ว



- **พีระมิดแดง (Red Pyramid)** สร้างโดยฟาโรห์สนอฟรู หลังจากพีระมิดเมดม และพีระมิดหกกงอ นับเป็นพีระมิดที่มีรูปร่างสมบูรณ์แบบแห่งแรกของโลก ด้านทั้ง 4 ของพีระมิดแดงทำมุมเอียง 43 องศาเท่ากับมุมเอียงในส่วนบนของพีระมิดหกกงอ ซึ่งเท่ากับมีการนำบทเรียนจากการสร้างพีระมิดครั้งก่อนมาใช้นั่นเอง
- พีระมิดแดงมีความสูงถึง 104 เมตร (341 ฟุต) หรือประมาณอาคารสูง 30 ชั้น (เมื่อคิดความสูงที่ชันละ 3.5 เมตร) ฐานพีระมิดแต่ละด้านยาว 220 เมตร (722 ฟุต) หรือมีขนาดฐานเกือบเท่ากับมหาพีระมิดคูฟูแห่งกิซ่า นับเป็นพีระมิดที่มีขนาดใหญ่ที่สุดในพีระมิด 3 แห่งที่เมืองดาชูร์ (Dahshur) และในยุคสมัยที่ก่อสร้างแล้วเสร็จยังนับเป็นสิ่งก่อสร้างสูงที่สุดในโลกในขณะนั้นอีกด้วย และเนื่องจากพีระมิดนี้สร้างโดยปิดผิวนอกด้วยหินแกรนิตสีแดงทำให้ได้ชื่อว่าพีระมิดแดงจากสีหินแกรนิตนั่นเอง



เที่ยง บริการอาหารกลางวัน ณ ภัตตาคารท้องถิ่น

- หลังอาหารนำท่านเดินทางต่อเข้าสู่ตัวเมืองโคโร

- **เข้าชม Grand Egyptian Museum** ใช้งบก่อสร้างมากกว่า 1,000 ล้านดอลลาร์สหรัฐ มีขนาดพื้นที่มากถึง 490,000 ตารางเมตร เพื่อจัดแสดงโบราณวัตถุต่างๆ ที่ถูกค้นพบ รวมถึง วัตถุล้ำค่าทางประวัติศาสตร์ที่มีอายุเก่าแก่ยาวนานกว่า 8,000 ปี ตลอดจนคอลเล็กชันโบราณวัตถุของตุตันคาเมน ฟาโรห์องค์สุดท้ายแห่งราชวงศ์อียิปต์ที่ 18 อีกกว่า 5,400 ชิ้น ซึ่งไม่เคยถูกนำมาจัดแสดงที่ไหนมาก่อน โดยวัตถุจัดแสดงที่ถือเป็นไฮไลท์ของพิพิธภัณฑ์แห่งนี้ก็คือนีก็คือ ประติมากรรมขนาดมหึมาของฟาโรห์รามเซสที่ 2 ซึ่งถือเป็นกษัตริย์ที่ยิ่งใหญ่ ทรงอำนาจ และมีชื่อเสียงมากที่สุดของอียิปต์



- **เข้าชม พิพิธภัณฑ์แห่งชาติอารยธรรมอียิปต์ (The National Museum of Egyptian Civilization)** พิพิธภัณฑ์แห่งใหม่ซึ่งตั้งอยู่ทางตอนใต้ของเมืองโคโร เมืองหลวงของประเทศอียิปต์ ก่อตั้งขึ้นโดยความร่วมมือกับองค์การยูเนสโกเพื่อนำเสนออารยธรรมอียิปต์ตั้งแต่สมัยก่อนประวัติศาสตร์จนถึงปัจจุบัน
- เมื่อวันที่ 3 เมษายน 2564 ที่ผ่านมา ประเทศอียิปต์ได้จัดพิธียิ่งใหญ่ที่เรียกว่า 'The Pharaoh's Golden Parade of 22 Royal Mummies' เพื่อเคลื่อนย้ายมัมมี่พระศพกษัตริย์และราชินีในยุคอียิปต์โบราณซึ่งมีอายุกว่า 3,000 ปี จำนวน 22 ร่างที่เคยเก็บรักษาไว้ที่พิพิธภัณฑ์สถานแห่งชาติอียิปต์ (The Egyptian Museum) ในจัตุรัสกาหิรัรของกรุงโคโร ไปยังพิพิธภัณฑ์แห่งชาติอารยธรรมอียิปต์ (NMEC)
- พิพิธภัณฑ์แห่งชาติอารยธรรมอียิปต์ (NMEC) แห่งใหม่ในโคโรมีสนามหญ้าที่มองเห็นทะเลสาบ Ain Al-Sira ในใจกลางของ Fustat เมืองหลวงอิสลามแห่งแรกของอียิปต์ เมื่อผ่านประตูหลักเข้าไป ผู้เข้าชมจะพบกับโถงทางเดินที่มีลักษณะคล้ายท่อที่เป็นสัญลักษณ์ของความเจียมสงบและความมิดชิดของยมโลก ไปสู่ห้องโถงนิทรรศการหลักห้องโถงใหญ่ภายในพิพิธภัณฑ์ที่ฝังมัมมี่ของราชวงศ์ ซึ่งทางเข้ามีบันไดลงไปสู่ Royal Mummies Hall ที่อยู่ด้านล่างที่จัดแสดงมัมมี่ภายในห้องนี้นั่นเอง



เย็น บริการอาหารกลางเย็น ณ ภัตตาคารท้องถิ่น

- หลังอาหาร นำท่านออกเดินทางสู่ สนามบินโคโร

Day 8 / 02 ร.ค.67

สนามบินมัสกัต - สนามบินสุวรรณภูมิ

- 01.30 น. ออกเดินทางโดยสายการบิน โอมาน แอร์ เที่ยวบินที่ WY408
- 09.05 น. ออกเดินทางโดยสายการบิน โอมาน แอร์ เที่ยวบินที่ WY815
- 17.45 น. ถึงสนามบินสุวรรณภูมิ โดยสวัสดิภาพ



รายการทัวร์อาจจะมีการปรับเปลี่ยนตามตารางการเดินทางของเรือ
โดยทางบริษัทฯ จะคำนึงถึงผลประโยชน์ของลูกค้าเป็นสำคัญ**

อัตราค่าบริการ

โปรแกรม อียิปต์-ล่องเรือแม่น้ำไนล์ 8 วัน 6 คืน

กำหนดการเดินทาง	ราคาผู้ใหญ่ ห้องละ 2-3 ท่าน	พักเดี่ยว
26 ธ.ค.2567 - 02 ม.ค.2568	185,555.-	45,000.-

ในกรณีที่ผู้โดยสารอยู่ต่างจังหวัด หากมีการออกบัตรโดยสารรถทัวร์, รถไฟ หรือตั๋วเครื่องบินภายในประเทศ กรุณาแจ้งให้เจ้าหน้าที่ของบริษัทฯทราบทุกครั้งก่อนทำการออกตั๋วทุกประเภท มิฉะนั้นทางบริษัทฯจะไม่รับผิดชอบความเสียหายที่เกิดขึ้นในกรณีที่ทัวร์มีการยกเลิกการเดินทาง หรือเปลี่ยนแปลงการเดินทาง

- **หมายเหตุ :**รายการอาจมีการเปลี่ยนแปลงได้ ทั้งนี้โดยคำนึงถึงผลประโยชน์ของลูกค้าเป็นหลัก ในกรณีที่คณะออกเดินทางต่ำกว่า 20 ท่าน หรือมาตรฐานของการยืนยันการเดินทาง จะมีการเปลี่ยนแปลง ขนาดของภาชนะที่ใช้ในการนำเที่ยว ตลอดจนรายการทัวร์ โดยไม่ต้องแจ้งให้ทราบล่วงหน้า
- กรณีที่คณะทัวร์ออกเดินทางต่ำกว่า 20 ท่าน หรือต่ำกว่ามาตรฐานของการยืนยันการเดินทาง ทางผู้จัดรายการ ขอยกเลิกการเดินทาง หรือ อาจแจ้งต่อทางคณะทัวร์ให้ทราบว่ามีการเรียกเก็บค่าทัวร์เพิ่มในกรณีที่ต่ำกว่า 20 ท่าน ตามความเหมาะสมและเป็นจริง
- ทางบริษัทฯขอความกรุณาให้ท่านศึกษารายละเอียด ทั้งหมดก่อนทำการจอง โดยละเอียดทุกข้อ เนื่องจากรายการทัวร์นี้เป็นแบบเหมาจ่ายเบ็ดเสร็จ หากท่านสละสิทธิ์การใช้บริการใดๆตามรายการ หรือ ถูกปฏิเสธการเข้าประเทศไม่ว่าในกรณีใดก็ตาม ทางบริษัทฯ ขอสงวนสิทธิ์ไม่คืนเงินในทุกกรณี



อัตราค่าบริการรวม

- ค่าตัวเครื่องบินโดยสารไป-กลับ กรุงเทพ-มัสกัต-โคโร-มัสกัต - กรุงเทพ ชั้นประหยัด
- รวมน้ำหนักกระเป๋า 30 กิโลกรัม 1 ใบ/ท่าน
- ค่าตัวเครื่องบิน โคโร-อัสวาน ชั้นประหยัด โดยสายการบิน อียิปต์ แอร์ รวมน้ำหนักกระเป๋า 23 กิโลกรัม 1 ใบ/ท่าน
- ค่าที่พักห้องละ 2-3 ท่าน เป็น TWIN ROOM หรือ TRP ROOM ในโรงแรมและเรือสำราญ
- ค่ารถปรับอากาศน้ำเที่ยวตามรายการ พร้อมคนขับรถที่ชำนาญเส้นทาง
- ค่าอาหารทุกมื้อที่ระบุตามรายการ
- ค่าบัตรเข้าชมสถานที่และการแสดงทุกแห่งที่ระบุตามรายการ
- ค่าวีซ่าประเทศอียิปต์ (วีซ่ากรุ๊ป) ใช้เวลาในการยื่นวีซ่าก่อนการเดินทาง 35-45 วัน (สำหรับผู้ถือหนังสือเดินทางไทย)
- ค่าบริการนำทัวร์โดยมัคคุเทศก์ท้องถิ่น และหัวหน้าทัวร์คนไทยมืออาชีพผู้ชำนาญเส้นทาง
- ค่าประกันอุบัติเหตุในการเดินทางวงเงิน 2,000,000 บาท ค่ารักษาพยาบาล 500,000 บาท
- วงเงินคุ้มครองอาหารเป็นพืช (โดยแพคเกจจะต้องระบุใบรับรองแพคเกจว่า "อาหารเป็นพืชเท่านั้น")
- ค่าทิปมัคคุเทศก์ท้องถิ่น พนักงานขับรถ และหัวหน้าทัวร์จากเมืองไทย

อัตราค่าบริการไม่รวม

- ค่าจัดทำหนังสือเดินทาง
- ค่ายื่นวีซ่าอียิปต์ประจำประเทศไทย *ในกรณีผู้เดินทางไม่สะดวกให้ทางทัวร์ยื่นวีซ่ากรุ๊ปให้
- กรุณาสอบถามอัตราค่าบริการยื่นวีซ่าอีกครั้ง ประมาณ 2,300 บาท
- ภาษีต่าง ๆ เช่น ภาษี 7% ภาษีหัก ณ ที่จ่าย 3% ฯลฯ
- ค่าใช้จ่ายส่วนตัวอื่นๆ เช่น ค่าโทรศัพท์, ค่าช้อปปิ้ง, มินิบาร์และทีวีช่องพิเศษ ฯลฯ และที่ไม่ได้ระบุไว้ในรายการ
- ค่าบริการยกกระเป๋าในโรงแรม ซึ่งท่านจะต้องดูแลกระเป๋าและทรัพย์สินด้วยตัวท่านเอง
- ค่าขีลา, ขี่อูฐ, รถม้าลาก ฯลฯ
- ค่าเช่าผ้าเช็ดตัวและค่าเช่าตู้ล็อกเกอร์ ที่โรงแรม เดดซี รีสอร์ท แอนด์ สปา
- ค่าอาหารและเครื่องดื่มสิ่งพิเศษ นอกเหนือรายการ
- ค่าใช้จ่ายส่วนตัวอื่นๆ เช่น ค่าโทรศัพท์, ค่าช้อปปิ้ง, มินิบาร์และทีวีช่องพิเศษ ฯลฯ ที่ไม่ได้ระบุไว้ในรายการ
- ค่าอาหารและเครื่องดื่มสิ่งพิเศษ นอกเหนือรายการและน้ำดื่มนอกเหนือจากที่แจ้งไว้ ท่านละ 1 ขวด/วัน



